

ГРАФИЧЕСКОЕ ОПИСАНИЕ
местоположения границ населенных пунктов, территориальных зон,
особо охраняемых природных территорий,
зон с особыми условиями использования территории

Краснодарский край, Мостовский р-н, с/п Баговское, х. Кизинка

(наименование объекта, местоположение границ которого описано (далее -объект))

Раздел 1

Сведения об объекте

№ п/п	Характеристики объекта	Описание характеристик
1	2	3
1	Местоположение объекта	Краснодарский край, Мостовский р-н, с/п Баговское, х. Кизинка
2	Площадь объекта \pm величина погрешности определения площади ($P \pm \Delta P$)	706535 \pm 294 кв.м
3	Иные характеристики объекта	—

ГРАФИЧЕСКОЕ ОПИСАНИЕ

**местоположения границ населенных пунктов, территориальных зон,
особо охраняемых природных территорий,
зон с особыми условиями использования территории**

Краснодарский край, Мостовский р-н, с/п Баговское, х. Кизинка

(наименование объекта, местоположение границ которого описано (далее – объект))

Раздел 2**Сведения о местоположении границ объекта****1. Система координат МСК-34, зона 2****2. Сведения о характерных точках границ объекта**

Обозначение характерных точек границ	Координаты, м		Метод определения координат характерной точки	Средняя квадратическая погрешность положения характерной точки (M_t), м	Описание обозначения точки на местности (при наличии)
	X	Y			
1	2	3	4	5	6
—	—	—	—	—	—

3. Сведения о характерных точках части (частей) границы объекта

Обозначение характерных точек части границы	Координаты, м		Метод определения координат характерной точки	Средняя квадратическая погрешность положения характерной точки (M_t), м	Описание обозначения точки на местности (при наличии)
	X	Y			
1	2	3	4	5	6
Часть №					

ГРАФИЧЕСКОЕ ОПИСАНИЕ

**местоположения границ населенных пунктов, территориальных зон,
особо охраняемых природных территорий,
зон с особыми условиями использования территории**

Краснодарский край, Мостовский р-н, с/п Баговское, х. Кизинка

(наименование объекта, местоположение границ которого описано (далее – объект))

Раздел 3**Сведения о местоположении измененных (уточненных) границ объекта****1. Система координат МСК-34, зона 2****2. Сведения о характерных точках границ объекта**

Обозначение характерных точек границ	Существующие координаты, м		Измененные (уточненные) координаты, м		Метод определения координат характерной точки	Средняя квадратическая погрешность положения характерной точки (M _t), м	Описание обозначения точки на местности (при наличии)
	X	Y	X	Y			
1	2	3	4	5	6	7	8
1	—	—	385452, 55	2269885 ,94	Картометрический метод	0,10	—
2	—	—	385524, 92	2269973 ,34	Картометрический метод	0,10	—
3	—	—	385611, 27	2270086 ,70	Картометрический метод	0,10	—
4	—	—	385612, 31	2270130 ,37	Картометрический метод	0,10	—
5	—	—	385606, 27	2270190 ,32	Картометрический метод	0,10	—
6	—	—	385636, 64	2270252 ,52	Картометрический метод	0,10	—
7	—	—	385564, 74	2270267 ,35	Картометрический метод	0,10	—
8	—	—	385542, 55	2270280 ,27	Картометрический метод	0,10	—
9	—	—	385498, 42	2270334 ,79	Картометрический метод	0,10	—
10	—	—	385479, 99	2270320 ,08	Картометрический метод	0,10	—
11	—	—	385439, 68	2270367 ,24	Картометрический метод	0,10	—
12	—	—	385436, 84	2270385 ,64	Картометрический метод	0,10	—
13	—	—	385406, 17	2270414 ,42	Картометрический метод	0,10	—
14	—	—	385373, 82	2270440 ,19	Картометрический метод	0,10	—
15	—	—	385363, 94	2270465 ,24	Картометрический метод	0,10	—
16	—	—	385373, 17	2270538 ,40	Картометрический метод	0,10	—
17	—	—	385363, 94	2270574 ,65	Картометрический метод	0,10	—

ГРАФИЧЕСКОЕ ОПИСАНИЕ

**местоположения границ населенных пунктов, территориальных зон,
особо охраняемых природных территорий,
зон с особыми условиями использования территории**

Краснодарский край, Мостовский р-н, с/п Баговское, х. Кизинка

(наименование объекта, местоположение границ которого описано (далее – объект))

Раздел 3**Сведения о местоположении измененных (уточненных) границ объекта**

1	2	3	4	5	6	7	8
18	—	—	385332, 09	2270602 ,22	Картометрич еский метод	0,10	—
19	—	—	385304, 26	2270617 ,32	Картометрич еский метод	0,10	—
20	—	—	385233, 18	2270677 ,45	Картометрич еский метод	0,10	—
21	—	—	385192, 90	2270690 ,45	Картометрич еский метод	0,10	—
22	—	—	385146, 19	2270751 ,32	Картометрич еский метод	0,10	—
23	—	—	385118, 10	2270800 ,05	Картометрич еский метод	0,10	—
24	—	—	385123, 37	2270846 ,19	Картометрич еский метод	0,10	—
25	—	—	385143, 11	2270864 ,55	Картометрич еский метод	0,10	—
26	—	—	385119, 99	2270904 ,16	Картометрич еский метод	0,10	—
27	—	—	385081, 19	2270876 ,51	Картометрич еский метод	0,10	—
28	—	—	385046, 26	2270841 ,58	Картометрич еский метод	0,10	—
29	—	—	385002, 76	2270827 ,74	Картометрич еский метод	0,10	—
30	—	—	384963, 51	2270829 ,70	Картометрич еский метод	0,10	—
31	—	—	384863, 44	2270757 ,26	Картометрич еский метод	0,10	—
32	—	—	384508, 16	2270500 ,07	Картометрич еский метод	0,10	—
33	—	—	384485, 76	2270479 ,47	Картометрич еский метод	0,10	—
34	—	—	384498, 81	2270443 ,21	Картометрич еский метод	0,10	—
35	—	—	384498, 91	2270414 ,12	Картометрич еский метод	0,10	—
36	—	—	384463, 40	2270345 ,36	Картометрич еский метод	0,10	—
37	—	—	384458, 71	2270294 ,57	Картометрич еский метод	0,10	—
38	—	—	384452, 57	2270263 ,90	Картометрич еский метод	0,10	—
39	—	—	384445, 02	2270243 ,62	Картометрич еский метод	0,10	—

ГРАФИЧЕСКОЕ ОПИСАНИЕ
местоположения границ населенных пунктов, территориальных зон,
особо охраняемых природных территорий,
зон с особыми условиями использования территории

Краснодарский край, Мостовский р-н, с/п Баговское, х. Кизинка

(наименование объекта, местоположение границ которого описано (далее – объект))

Раздел 3

Сведения о местоположении измененных (уточненных) границ объекта

1	2	3	4	5	6	7	8
40	—	—	384426, 15	2270207 ,28	Картометрич еский метод	0,10	—
41	—	—	384397, 84	2270192 ,66	Картометрич еский метод	0,10	—
42	—	—	384353, 01	2270189 ,83	Картометрич еский метод	0,10	—
43	—	—	384291, 67	2270208 ,23	Картометрич еский метод	0,10	—
44	—	—	384231, 29	2270245 ,15	Картометрич еский метод	0,10	—
45	—	—	384021, 62	2270036 ,54	Картометрич еский метод	0,10	—
46	—	—	384016, 49	2270035 ,02	Картометрич еский метод	0,10	—
47	—	—	384038, 29	2270003 ,42	Картометрич еский метод	0,10	—
48	—	—	384045, 01	2270008 ,77	Картометрич еский метод	0,10	—
49	—	—	384065, 08	2270011 ,53	Картометрич еский метод	0,10	—
50	—	—	384077, 19	2270010 ,20	Картометрич еский метод	0,10	—
51	—	—	384087, 69	2270006 ,22	Картометрич еский метод	0,10	—
52	—	—	384095, 83	2269992 ,35	Картометрич еский метод	0,10	—
53	—	—	384096, 57	2269985 ,94	Картометрич еский метод	0,10	—
54	—	—	384111, 20	2269963 ,85	Картометрич еский метод	0,10	—
55	—	—	384133, 35	2269950 ,07	Картометрич еский метод	0,10	—
56	—	—	384145, 92	2269936 ,13	Картометрич еский метод	0,10	—
57	—	—	384147, 66	2269927 ,32	Картометрич еский метод	0,10	—
58	—	—	384174, 53	2269898 ,70	Картометрич еский метод	0,10	—
59	—	—	384217, 59	2269880 ,22	Картометрич еский метод	0,10	—
60	—	—	384250, 67	2269872 ,56	Картометрич еский метод	0,10	—
61	—	—	384254, 48	2269873 ,85	Картометрич еский метод	0,10	—

ГРАФИЧЕСКОЕ ОПИСАНИЕ

**местоположения границ населенных пунктов, территориальных зон,
особо охраняемых природных территорий,
зон с особыми условиями использования территории**

Краснодарский край, Мостовский р-н, с/п Баговское, х. Кизинка

(наименование объекта, местоположение границ которого описано (далее – объект))

Раздел 3**Сведения о местоположении измененных (уточненных) границ объекта**

1	2	3	4	5	6	7	8
62	—	—	384240, 89	2269961 ,82	Картометрич еский метод	0,10	—
63	—	—	384265, 37	2269960 ,91	Картометрич еский метод	0,10	—
64	—	—	384271, 81	2269970 ,01	Картометрич еский метод	0,10	—
65	—	—	384284, 01	2269978 ,76	Картометрич еский метод	0,10	—
66	—	—	384295, 79	2269977 ,74	Картометрич еский метод	0,10	—
67	—	—	384310, 55	2269977 ,77	Картометрич еский метод	0,10	—
68	—	—	384339, 21	2269958 ,30	Картометрич еский метод	0,10	—
69	—	—	384366, 85	2269939 ,45	Картометрич еский метод	0,10	—
70	—	—	384378, 01	2269936 ,14	Картометрич еский метод	0,10	—
71	—	—	384388, 04	2269937 ,95	Картометрич еский метод	0,10	—
72	—	—	384517, 93	2270103 ,59	Картометрич еский метод	0,10	—
73	—	—	384493, 54	2270105 ,47	Картометрич еский метод	0,10	—
74	—	—	384509, 49	2270142 ,07	Картометрич еский метод	0,10	—
75	—	—	384534, 25	2270142 ,07	Картометрич еский метод	0,10	—
76	—	—	384542, 09	2270145 ,68	Картометрич еский метод	0,10	—
77	—	—	384552, 49	2270145 ,93	Картометрич еский метод	0,10	—
78	—	—	384569, 24	2270133 ,32	Картометрич еский метод	0,10	—
79	—	—	384580, 41	2270115 ,70	Картометрич еский метод	0,10	—
80	—	—	384592, 74	2270105 ,26	Картометрич еский метод	0,10	—
81	—	—	384608, 22	2270103 ,69	Картометрич еский метод	0,10	—
82	—	—	384620, 49	2270092 ,20	Картометрич еский метод	0,10	—
83	—	—	384620, 38	2270087 ,38	Картометрич еский метод	0,10	—

ГРАФИЧЕСКОЕ ОПИСАНИЕ

**местоположения границ населенных пунктов, территориальных зон,
особо охраняемых природных территорий,
зон с особыми условиями использования территории**

Краснодарский край, Мостовский р-н, с/п Баговское, х. Кизинка

(наименование объекта, местоположение границ которого описано (далее – объект))

Раздел 3**Сведения о местоположении измененных (уточненных) границ объекта**

1	2	3	4	5	6	7	8
84	—	—	384629, 45	2270088 ,08	Картометрич еский метод	0,10	—
85	—	—	384655, 79	2270103 ,59	Картометрич еский метод	0,10	—
86	—	—	384691, 43	2270135 ,54	Картометрич еский метод	0,10	—
87	—	—	384692, 00	2270136 ,29	Картометрич еский метод	0,10	—
88	—	—	384716, 57	2270161 ,27	Картометрич еский метод	0,10	—
89	—	—	384732, 67	2270175 ,65	Картометрич еский метод	0,10	—
90	—	—	384753, 59	2270184 ,61	Картометрич еский метод	0,10	—
91	—	—	384768, 24	2270189 ,52	Картометрич еский метод	0,10	—
92	—	—	384782, 36	2270188 ,56	Картометрич еский метод	0,10	—
93	—	—	384806, 91	2270172 ,56	Картометрич еский метод	0,10	—
94	—	—	384823, 74	2270170 ,37	Картометрич еский метод	0,10	—
95	—	—	384828, 51	2270170 ,61	Картометрич еский метод	0,10	—
96	—	—	384865, 39	2270241 ,91	Картометрич еский метод	0,10	—
97	—	—	384889, 05	2270239 ,69	Картометрич еский метод	0,10	—
98	—	—	384899, 33	2270250 ,59	Картометрич еский метод	0,10	—
99	—	—	384905, 64	2270253 ,34	Картометрич еский метод	0,10	—
100	—	—	384921, 56	2270247 ,22	Картометрич еский метод	0,10	—
101	—	—	384928, 55	2270236 ,00	Картометрич еский метод	0,10	—
102	—	—	384932, 40	2270215 ,28	Картометрич еский метод	0,10	—
103	—	—	384933, 91	2270194 ,50	Картометрич еский метод	0,10	—
104	—	—	384941, 37	2270177 ,44	Картометрич еский метод	0,10	—
105	—	—	384941, 30	2270166 ,37	Картометрич еский метод	0,10	—

ГРАФИЧЕСКОЕ ОПИСАНИЕ

**местоположения границ населенных пунктов, территориальных зон,
особо охраняемых природных территорий,
зон с особыми условиями использования территории**

Краснодарский край, Мостовский р-н, с/п Баговское, х. Кизинка

(наименование объекта, местоположение границ которого описано (далее – объект))

Раздел 3**Сведения о местоположении измененных (уточненных) границ объекта**

1	2	3	4	5	6	7	8
106	—	—	384936, 91	2270161 ,01	Картометрич еский метод	0,10	—
107	—	—	384949, 05	2270146 ,54	Картометрич еский метод	0,10	—
108	—	—	384973, 22	2270164 ,87	Картометрич еский метод	0,10	—
109	—	—	385006, 64	2270184 ,54	Картометрич еский метод	0,10	—
110	—	—	385074, 62	2270218 ,71	Картометрич еский метод	0,10	—
111	—	—	385087, 86	2270198 ,54	Картометрич еский метод	0,10	—
112	—	—	385090, 13	2270187 ,86	Картометрич еский метод	0,10	—
113	—	—	385086, 24	2270168 ,25	Картометрич еский метод	0,10	—
114	—	—	385077, 19	2270154 ,04	Картометрич еский метод	0,10	—
115	—	—	385084, 20	2270141 ,52	Картометрич еский метод	0,10	—
116	—	—	385090, 33	2270138 ,09	Картометрич еский метод	0,10	—
117	—	—	385101, 07	2270131 ,51	Картометрич еский метод	0,10	—
118	—	—	385108, 60	2270161 ,94	Картометрич еский метод	0,10	—
119	—	—	385132, 68	2270137 ,13	Картометрич еский метод	0,10	—
120	—	—	385132, 16	2270143 ,01	Картометрич еский метод	0,10	—
121	—	—	385137, 24	2270154 ,84	Картометрич еский метод	0,10	—
122	—	—	385151, 33	2270155 ,18	Картометрич еский метод	0,10	—
123	—	—	385164, 46	2270153 ,22	Картометрич еский метод	0,10	—
124	—	—	385165, 18	2270152 ,71	Картометрич еский метод	0,10	—
125	—	—	385226, 66	2270051 ,28	Картометрич еский метод	0,10	—
126	—	—	385227, 16	2270030 ,50	Картометрич еский метод	0,10	—
127	—	—	385237, 90	2270016 ,34	Картометрич еский метод	0,10	—

ГРАФИЧЕСКОЕ ОПИСАНИЕ

**местоположения границ населенных пунктов, территориальных зон,
особо охраняемых природных территорий,
зон с особыми условиями использования территории**

Краснодарский край, Мостовский р-н, с/п Баговское, х. Кизинка

(наименование объекта, местоположение границ которого описано (далее – объект))

Раздел 3**Сведения о местоположении измененных (уточненных) границ объекта**

1	2	3	4	5	6	7	8
128	—	—	385249, 33	2269994 ,63	Картометрич еский метод	0,10	—
129	—	—	385262, 95	2269991 ,43	Картометрич еский метод	0,10	—
130	—	—	385345, 59	2269855 ,11	Картометрич еский метод	0,10	—
131	—	—	385369, 25	2269819 ,03	Картометрич еский метод	0,10	—
1	—	—	385452, 55	2269885 ,94	Картометрич еский метод	0,10	—

3. Сведения о характерных точках части (частей) границы объекта

Часть №

Обозна- чение характер- ных точек границ	Существующие координаты, м		Измененные (уточненные) координаты, м		Метод определения координат характерной точки	Средняя квадратичес кая погрешность положения характерной точки (M _t), м	Описание обозначения точки на местности (при наличии)
	X	Y	X	Y			
1	2	3	4	5	6	7	8
—	—	—	—	—	—	—	—

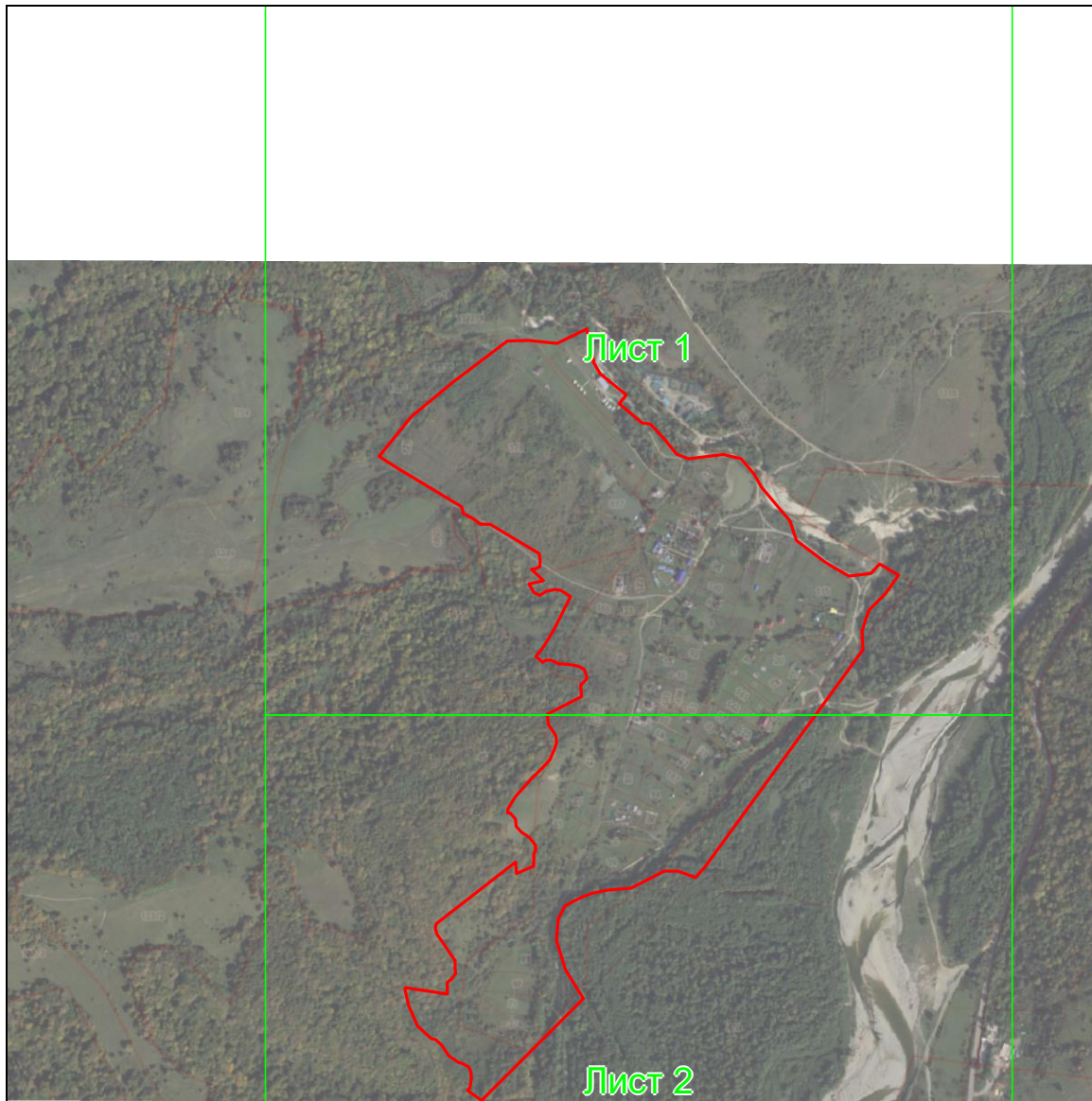
ГРАФИЧЕСКОЕ ОПИСАНИЕ
местоположения границ населенных пунктов, территориальных зон,
особо охраняемых природных территорий,
зон с особыми условиями использования территории

Краснодарский край, Мостовский р-н, с/п Баговское, х. Кизинка
(наименование объекта, местоположение границ которого описано (далее – объект))

Раздел 4

План границ объекта

Основной лист



Масштаб 1: 15000

Используемые условные знаки и обозначения:

ГРАФИЧЕСКОЕ ОПИСАНИЕ
местоположения границ населенных пунктов, территориальных зон,
особо охраняемых природных территорий,
зон с особыми условиями использования территории

Краснодарский край, Мостовский р-н, с/п Баговское, х. Кизинка

(наименование объекта, местоположение границ которого описано (далее – объект))

Раздел 4

План границ объекта



– область выносного листа,

23

– номер выносного листа.

Остальные используемые условные знаки и обозначения приведены на отдельной странице в конце раздела.

Подпись _____ *Губанова Е. В.* Дата *30 ноября 2023 г.*

Место для оттиска печати (при наличии) лица, составившего описание местоположения границ объекта



ГРАФИЧЕСКОЕ ОПИСАНИЕ
местоположения границ населенных пунктов, территориальных зон,
особо охраняемых природных территорий,
зон с особыми условиями использования территории

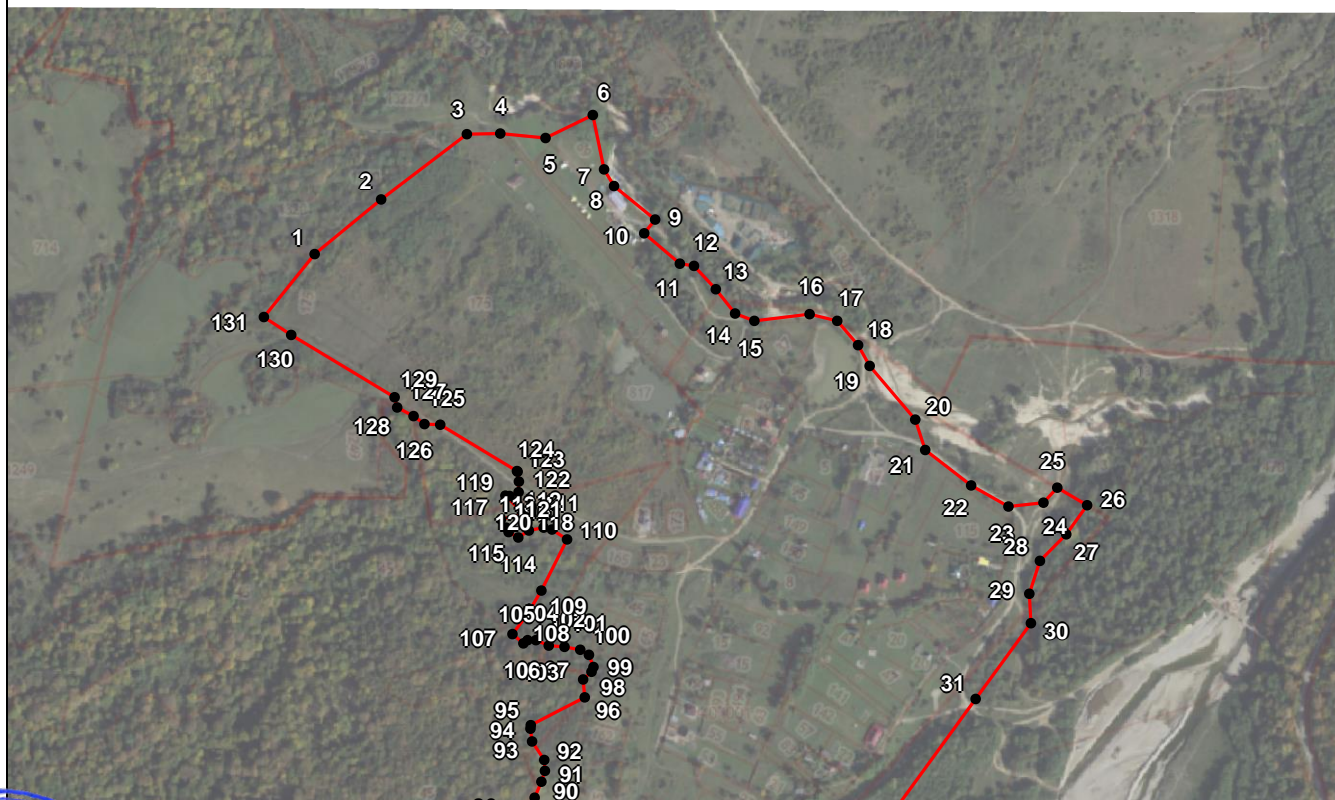
Краснодарский край, Мостовский р-н, с/п Баговское, х. Кизинка

(наименование объекта, местоположение границ которого описано (далее – объект))

Раздел 4

План границ объекта

Выносной лист №1



Масштаб 1:10000

Используемые условные знаки и обозначения приведены на отдельной странице в конце раздела.

Подпись: _____ Губанова Е. В. Дата 30 ноября 2023 г.

Место для оттиска печати (при наличии) лица, составившего описание местоположения границ объекта



ГРАФИЧЕСКОЕ ОПИСАНИЕ
местоположения границ населенных пунктов, территориальных зон,
особо охраняемых природных территорий,
зон с особыми условиями использования территории

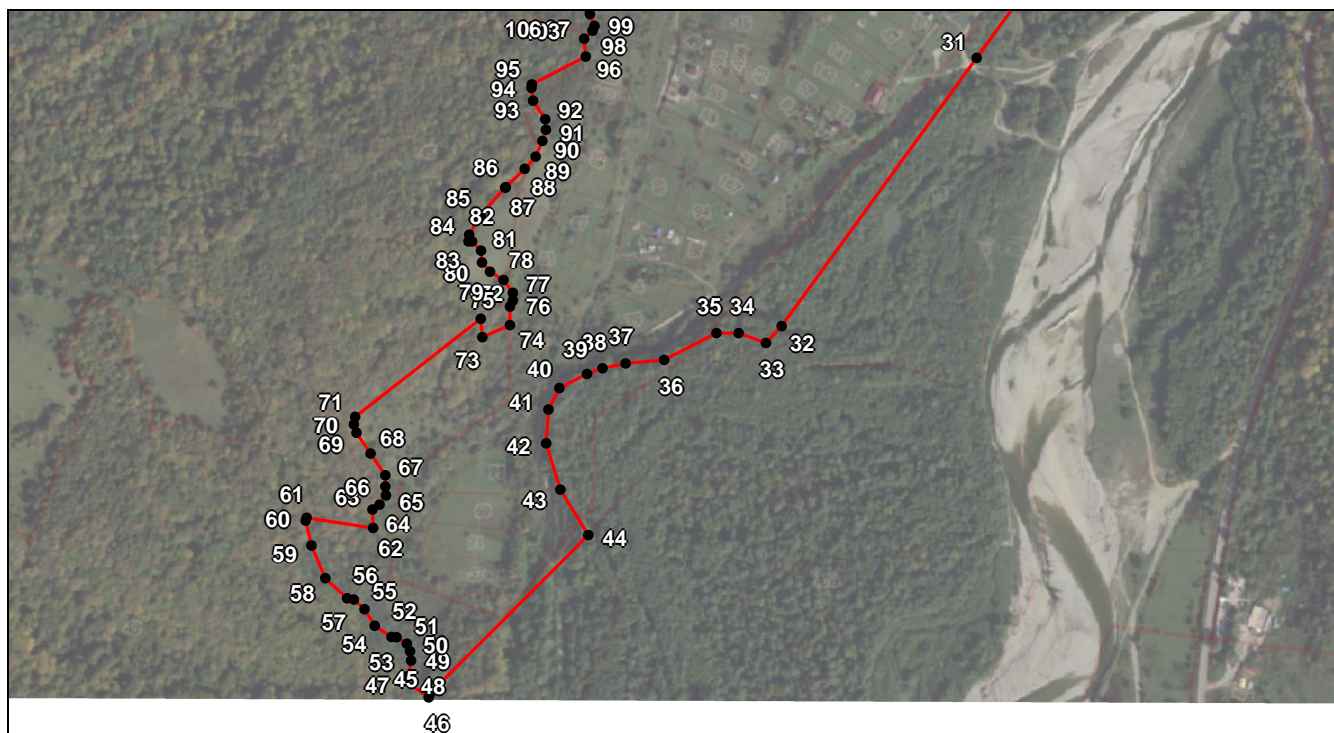
Краснодарский край, Мостовский р-н, с/п Баговское, х. Кизинка

(наименование объекта, местоположение границ которого описано (далее – объект))

Раздел 4

План границ объекта

Выносной лист №2



Масштаб 1:10000

Используемые условные знаки и обозначения приведены на отдельной странице в конце раздела.

Подпись: _____ Губанова Е. В. Дата 30 ноября 2023 г.

Место для оттиска печати (при наличии) лица, составившего описание местоположения границ объекта



ГРАФИЧЕСКОЕ ОПИСАНИЕ
местоположения границ населенных пунктов, территориальных зон,
особо охраняемых природных территорий,
зон с особыми условиями использования территории






Краснодарский край, Мостовский р-н, с/п Баговское, х. Кизинка

(наименование объекта, местоположение границ которого описано (далее – объект))

Раздел 4

План границ объекта

Используемые условные знаки и обозначения:

-  – граница объекта,
-  – установленная граница муниципального образования,
-  – установленная граница населенного пункта,
-  – граница земельного участка,
-  – характерная точка объекта.