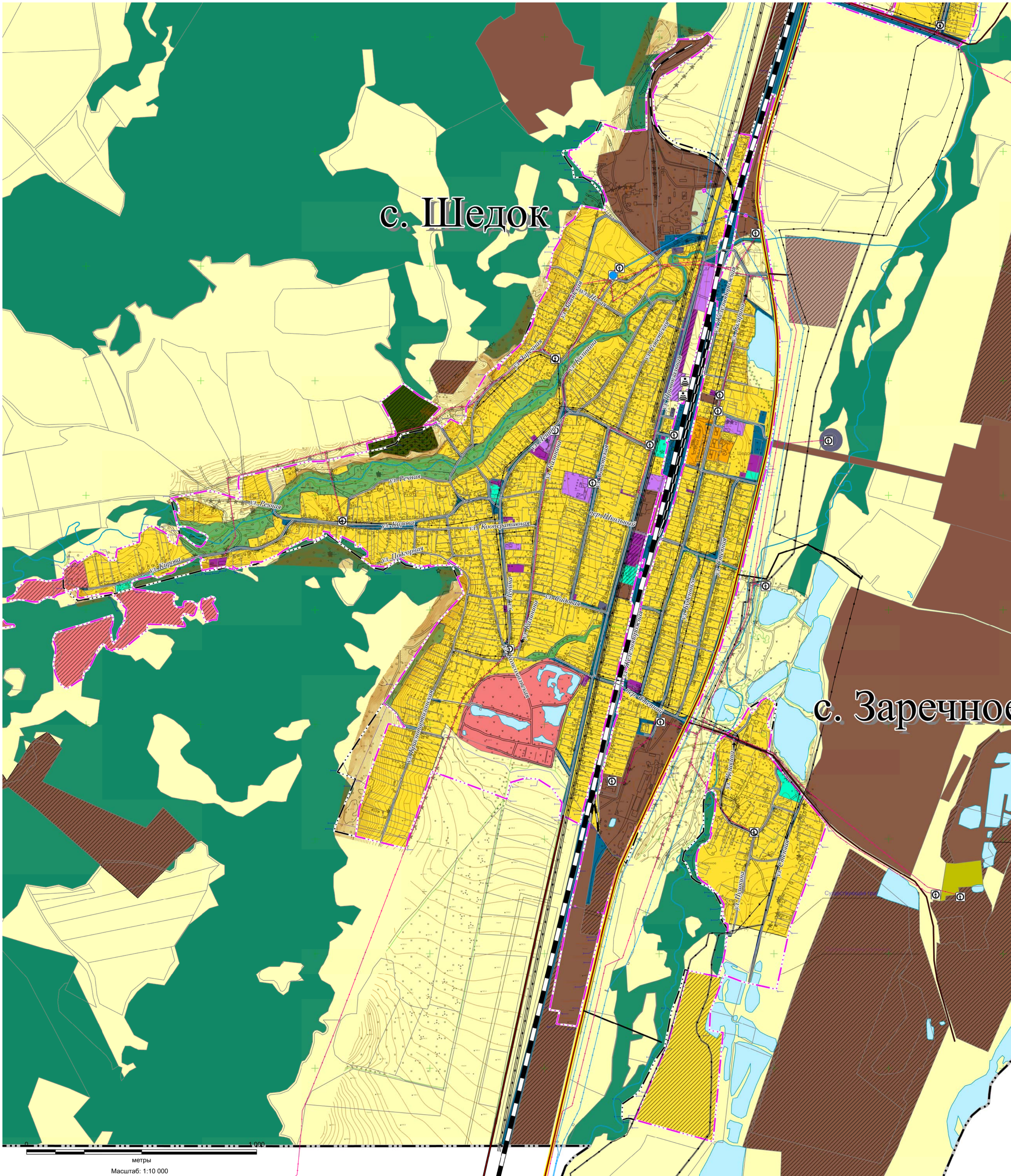




ГЕНЕРАЛЬНЫЙ ПЛАН Шедокского сельского поселения Мостовского муниципального района

Схема развития инженерной инфраструктурыфрагментов поселения - с. Шедок, с. Заречное: электроснабжение
М 1: 10 000

план, к ликвидации	план, к реконструкции	план, к размещению	существующие	УСЛОВНЫЕ ОБОЗНАЧЕНИЯ
				ГРАНИЦЫ
				Граница муниципального района
				Граница сельского поселения
				Граница населенного пункта
				ГРАНИЦЫ ЛЕСНИЧЕСТВ
				Границы Мостовского лесничества в соответствии с Приказом Федерального агентства лесного хозяйства № 106 от 05.03.2022 г.
				ОБЪЕКТЫ ТРАНСПОРТНОЙ ИНФРАСТРУКТУРЫ
				Автомобильные дороги
				Автомобильные дороги регионального или межмуниципального значения
				Автомобильные дороги местного значения
				Железнодорожные пути
				Железнодорожный путь общего пользования
				ФУНКЦИОНАЛЬНЫЕ ЗОНЫ
				Зона застройки индивидуальными жилыми домами
				Многофункциональная общественно-деловая зона
				Зона специализированной общественной застройки
				Производственная зона
				Коммунально-складская зона
				Зона инженерной инфраструктуры
				Зона транспортной инфраструктуры
				Зона сельскохозяйственного использования
				Производственная зона сельскохозяйственных предприятий
				Зона озелененных территорий общего пользования (лесопарки, парки, сады, скверы, бульвары, городские леса)
				Курортная зона
				Зона отдыха
				Зона лесов
				Зона кладбищ
				Зона озелененных территорий специального назначения
				Поверхностные водные объекты
				Водоем(озеро, пруд, обводненный карьер)
				Водоток (река,ручей, канал)
				ОБЪЕКТЫ ТРУБОПРОВОДНОГО ТРАНСПОРТА И ИНЖЕНЕРНОЙ ИНФРАСТРУКТУРЫ
				Линии электропередачи (ЛЭП)
				Линии электропередачи 110 кВ
				Линии электропередачи 10 кВ
				Электрическая подстанция 110 кВ
				Трансформаторная подстанция (ТП)
				Объекты связи
				Линия связи
				Линейно-кабельное сооружение связи
				Базовая станция
				Объект почтовой станции



						28-ТП
						Подготовка изменений в ГЕНЕРАЛЬНЫЙ ПЛАН Шедокского сельского поселения Мостовского муниципального района Красноярского края
Изм.	Колуч.	Лист	№/дэк.	Подп.	Дата	
Архитектор		Федотова				
ГАП	Церков					Материал по обоснованию
Н. копир.	Куликова					Схема развития инженерной инфраструктурыфрагментов поселения - с. Шедок, с. Заречное: электроснабжение М 1: 10 000
						Состав
						Лист
						Листов
						ТП
						ООО "ИСК-ПРОЕКТ"