

Приложение 2
к постановлению администрации
муниципального образования
Мостовский район
от 09.08.2014 № 844

ОПИСАНИЕ
местоположения границ публичного сервитута для эксплуатации
существующего объекта электросетевого хозяйства местного значения
«Подстанция 35/6 кВ Т-4 «Губская»

Раздел 1

Сведения об объекте		
№ п/п	Характеристики объекта	Описание характеристик
1	2	3
1	Местоположение объекта	Краснодарский край, район Мостовский, с.п Губское, станица Губская
2	Площадь объекта ± величина погрешности определения площади (Р ± ΔР)	4139 м² +/- 23 м²
3	Иные характеристики объекта	Вид объекта реестра границ: Зона с особыми условиями использования территории Вид объекта по документу: Зона публичного сервитута

Раздел 2

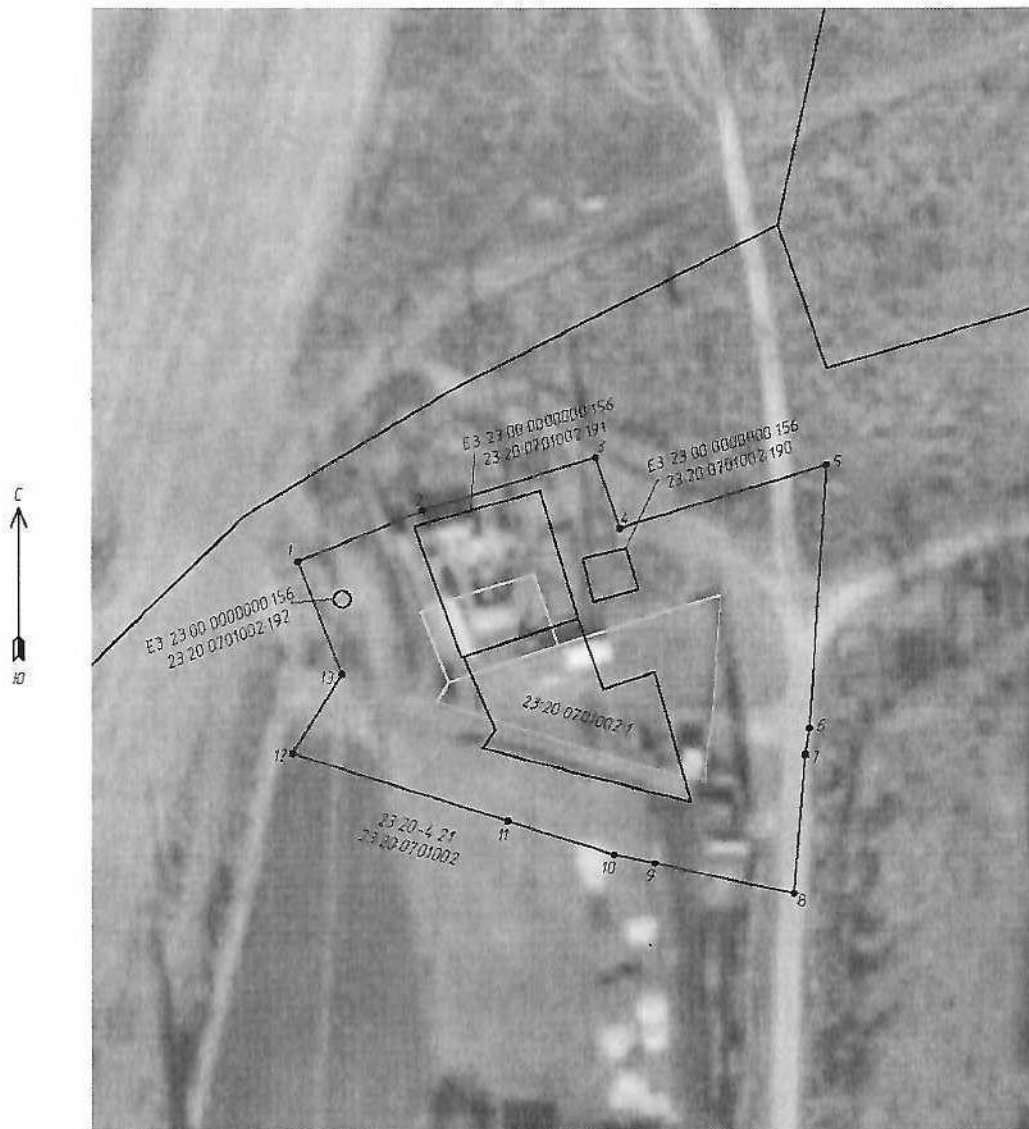
Сведения о местоположении границ объекта

1. Система координат 23.2

2. Сведения о характерных точках границ объекта

[illegible]

Схема расположения границ публичного сервитута



Масштаб 1:1000
Условные обозначения

	- граница публичного сервитута
	- граница объекта электросетевого хозяйства
	- характерная точка границы, сведения о которой позволяют однозначно определить ее местоположение на местности
	- граница земельного участка, установленная в соответствии с федеральным законодательством, включенная в ЕГРН
23 20 0000000 1	- кадастровый номер земельного участка
	- граница кадастрового квартала, установленная в соответствии с федеральным законодательством, включенная в ЕГРН
23 20 0000000	- надпись номера кадастрового квартала
	- граница населенного пункта, установленная в соответствии с федеральным законодательством, включенная в ЕГРН
23 20-4 21	- регистрационный номер границы населенного пункта

Исполняющий обязанности
начальника управления имущественных
и земельных отношений администрации
муниципального образования
Мостовский район

Е.В. Дружилин