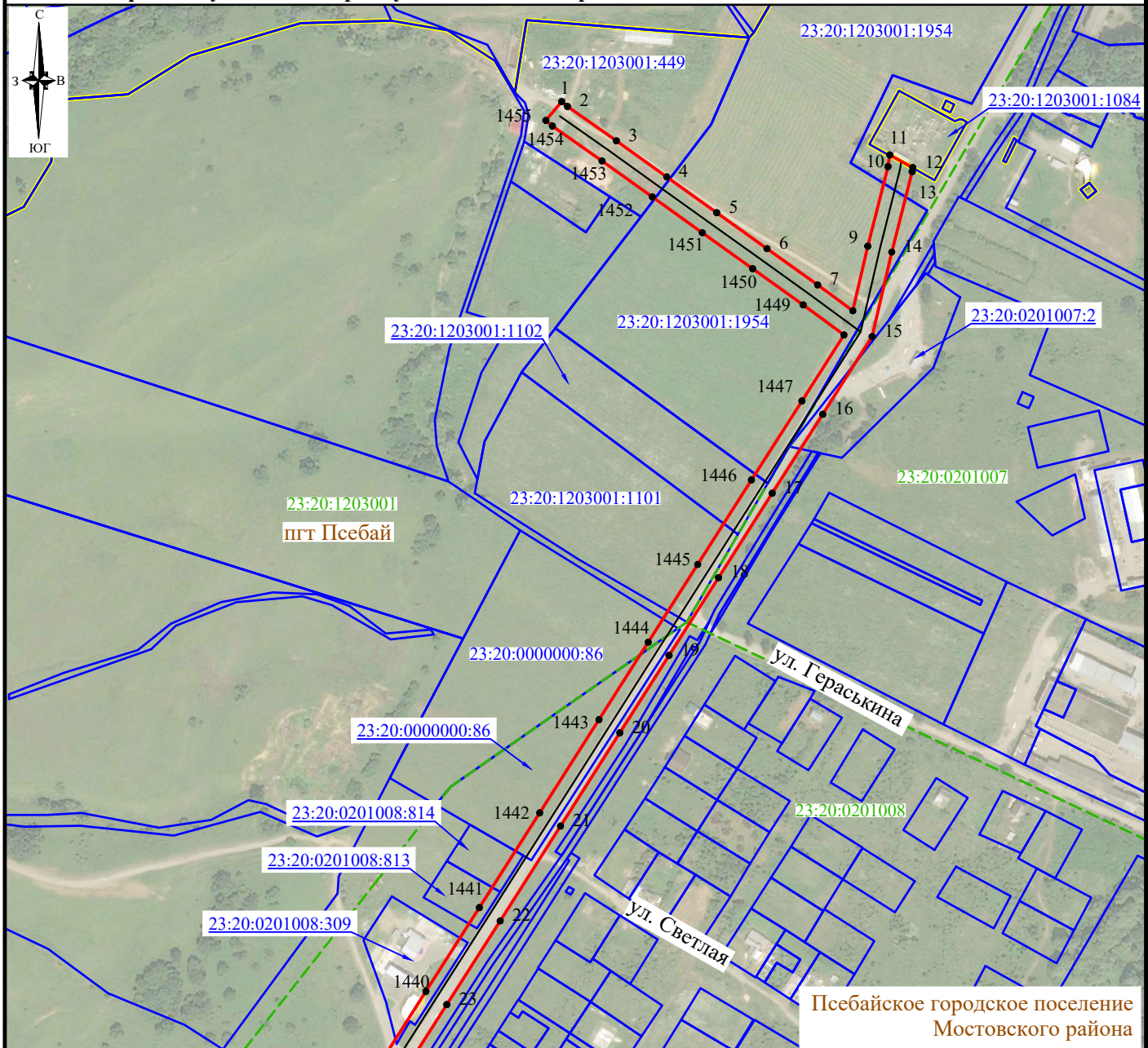


СХЕМА
границ публичного сервитута объекта электросетевого хозяйства «ВЛ-10 кВ П-15»,
инвентарный номер № 20252

Местоположение: Краснодарский край, Мостовской район

Площадь границ публичного сервитута объекта электросетевого хозяйства 605295 кв. м



Условные обозначения:

- поселок Бурный - граница и название населенного пункта
- граница публичного сервитута
- 1 - номер характерной точки границы публичного сервитута
- 23:16:0602188:30 - граница и кадастровый номер земельного участка, сведения о котором содержатся в ЕГРН
- 23:16:0602188 - граница и номер кадастрового квартала
- ось ВЛ 10 кВ

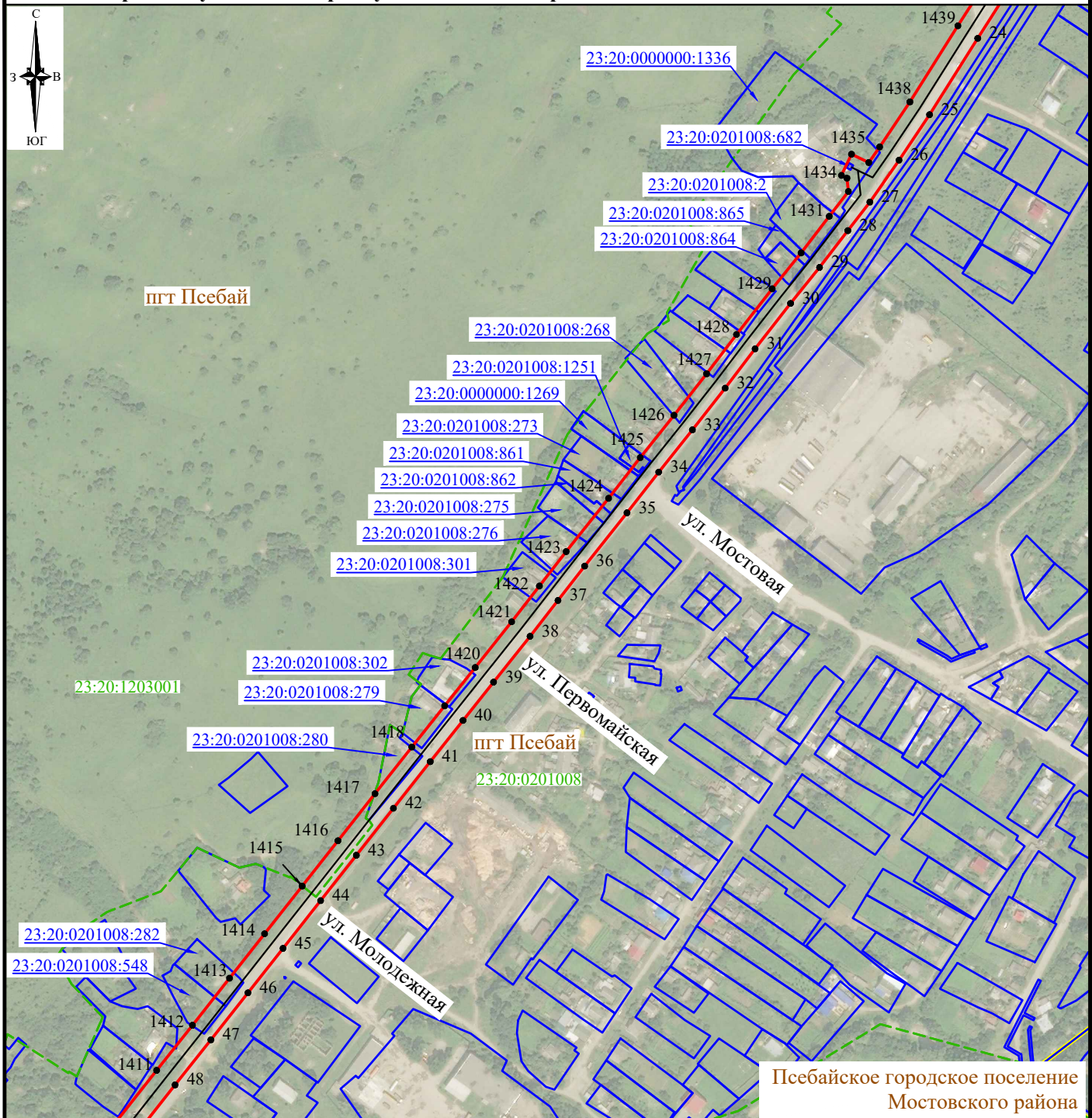
Лист 1, всего листов 30
Система координат : МСК 23, зона 2
Масштаб 1:5000

СХЕМА

границ публичного сервитута объекта электросетевого хозяйства «ВЛ-10 кВ П-15»,
инвентарный номер № 20252

Местоположение: Краснодарский край, Мостовской район

Площадь границ публичного сервитута объекта электросетевого хозяйства 605295 кв. м



Псебайское городское поселение
Мостовского района

Условные обозначения:

поселок Бурный - граница населенного пункта

— - граница публичного сервитута

•¹ - номер характерной точки границы публичного сервитута

23:16:0602188:30 - граница и кадастровый номер земельного участка, сведения о котором содержатся в ЕГРН

23:16:0602188 - граница и номер кадастрового квартала

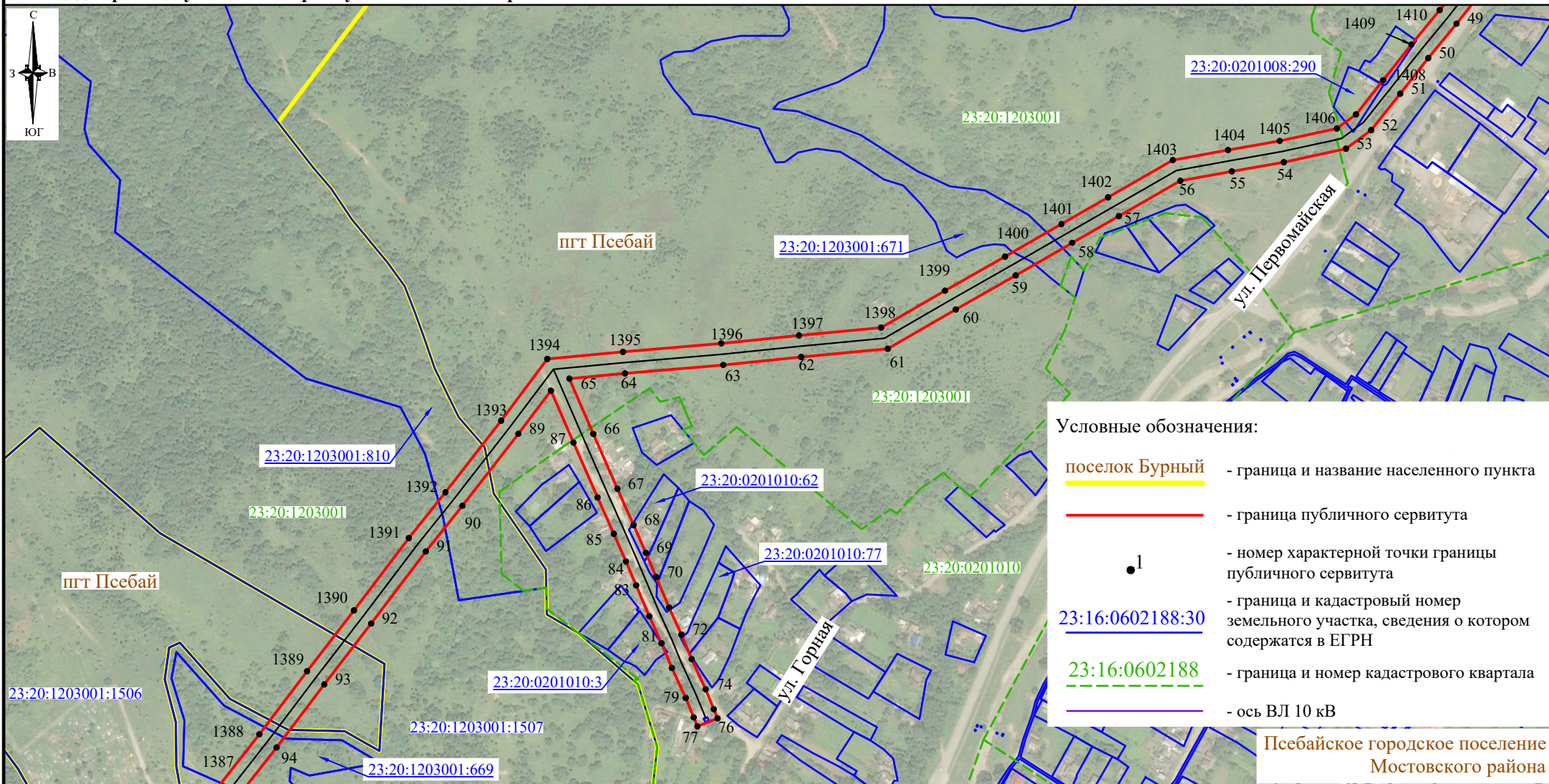
— - ось ВЛ 10 кВ

Лист 2, всего листов 30
Система координат : МСК 23, зона 2
Масштаб 1:5000

СХЕМА
границ публичного сервитута объекта электросетевого хозяйства «ВЛ-10 кВ П-15»,
инвентарный номер № 20252

Местоположение: Краснодарский край, Мостовской район

Площадь границ публичного сервитута объекта электросетевого хозяйства 605295 кв. м

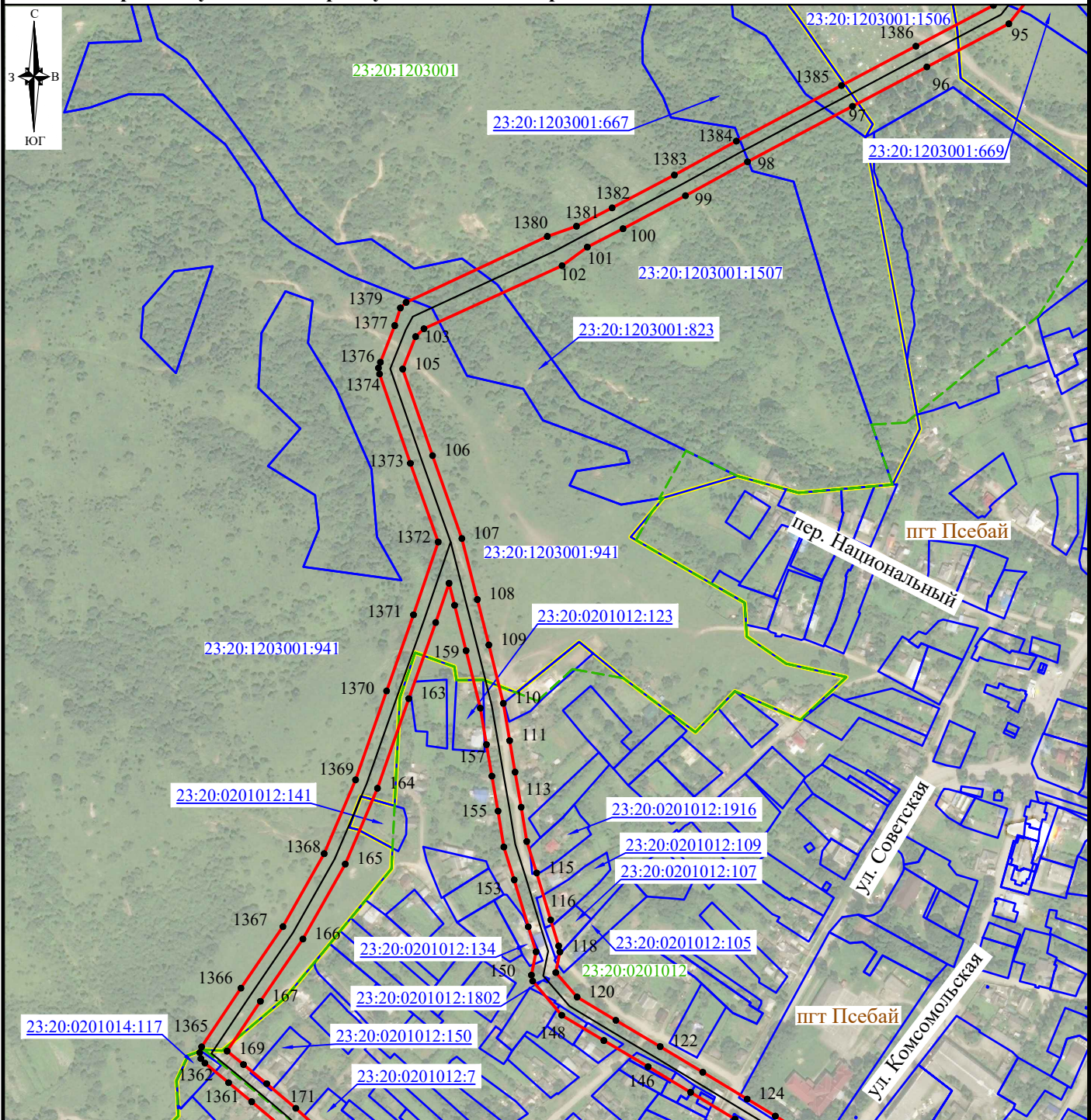


СХЕМА

границ публичного сервитута объекта электросетевого хозяйства «ВЛ-10 кВ П-15»,
инвентарный номер № 20252

Местоположение: Краснодарский край, Мостовской район

Площадь границ публичного сервитута объекта электросетевого хозяйства 605295 кв. м



Условные обозначения:

поселок Бурный - граница населенного пункта

— граница публичного сервитута

•1 - номер характерной точки границы публичного сервитута

23:16:0602188:30 - граница и кадастровый номер земельного участка, сведения о котором содержатся в ЕГРН

23:16:0602188 - граница и номер кадастрового квартала

— ось ВЛ 10 кВ

Псебайское городское поселение
Мостовского района

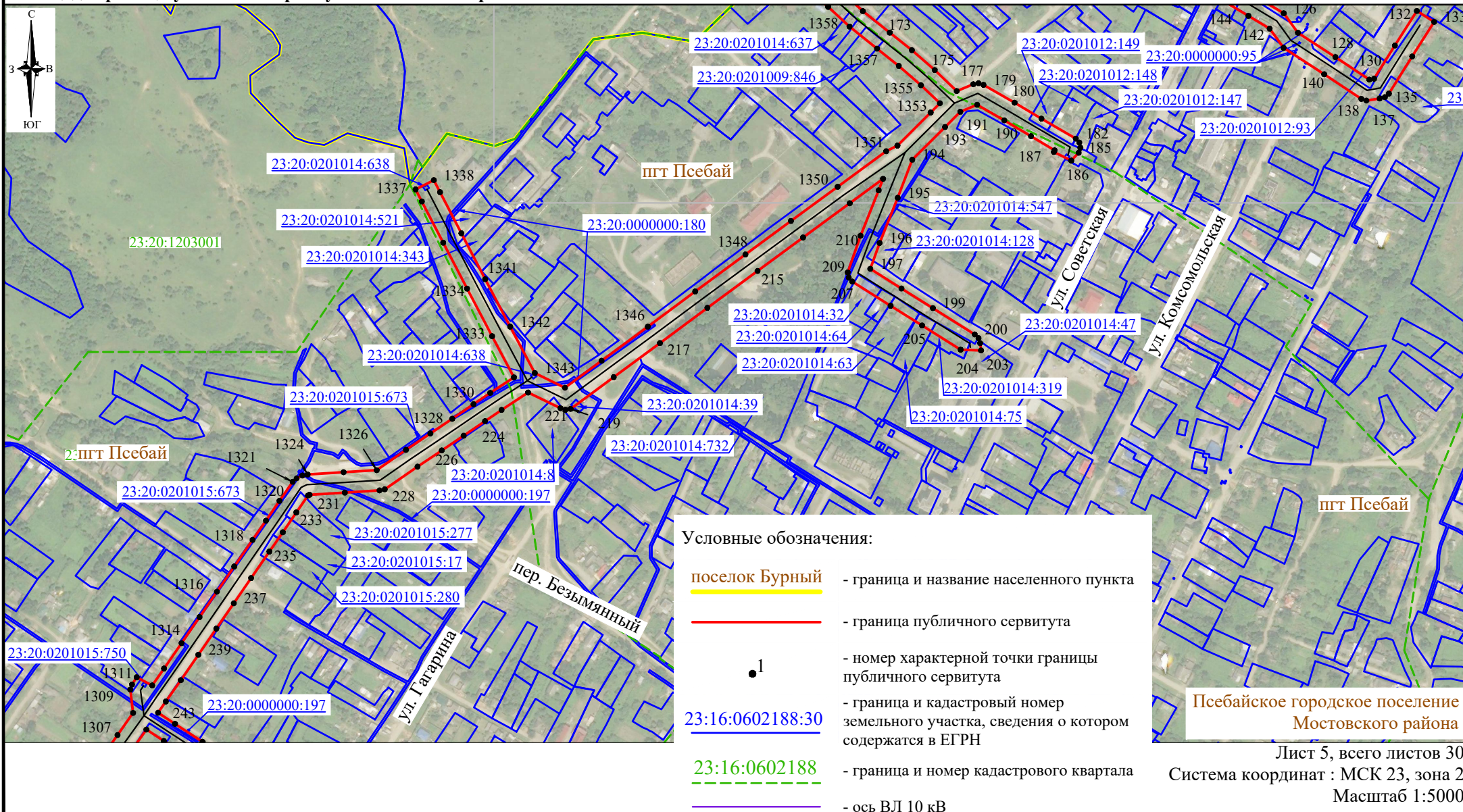
Лист 4, всего листов 30
Система координат : МСК 23, зона 2
Масштаб 1:5000

СХЕМА

границ публичного сервитута объекта электросетевого хозяйства «ВЛ-10 кВ П-15»,
инвентарный номер № 20252

Местоположение: Краснодарский край, Мостовской район

Площадь границ публичного сервитута объекта электросетевого хозяйства 605295 кв. м



СХЕМА

границ публичного сервитута объекта электросетевого хозяйства «ВЛ-10 кВ П-15»,
инвентарный номер № 20252

Местоположение: Краснодарский край, Мостовской район

Площадь границ публичного сервитута объекта электросетевого хозяйства 605295 кв. м

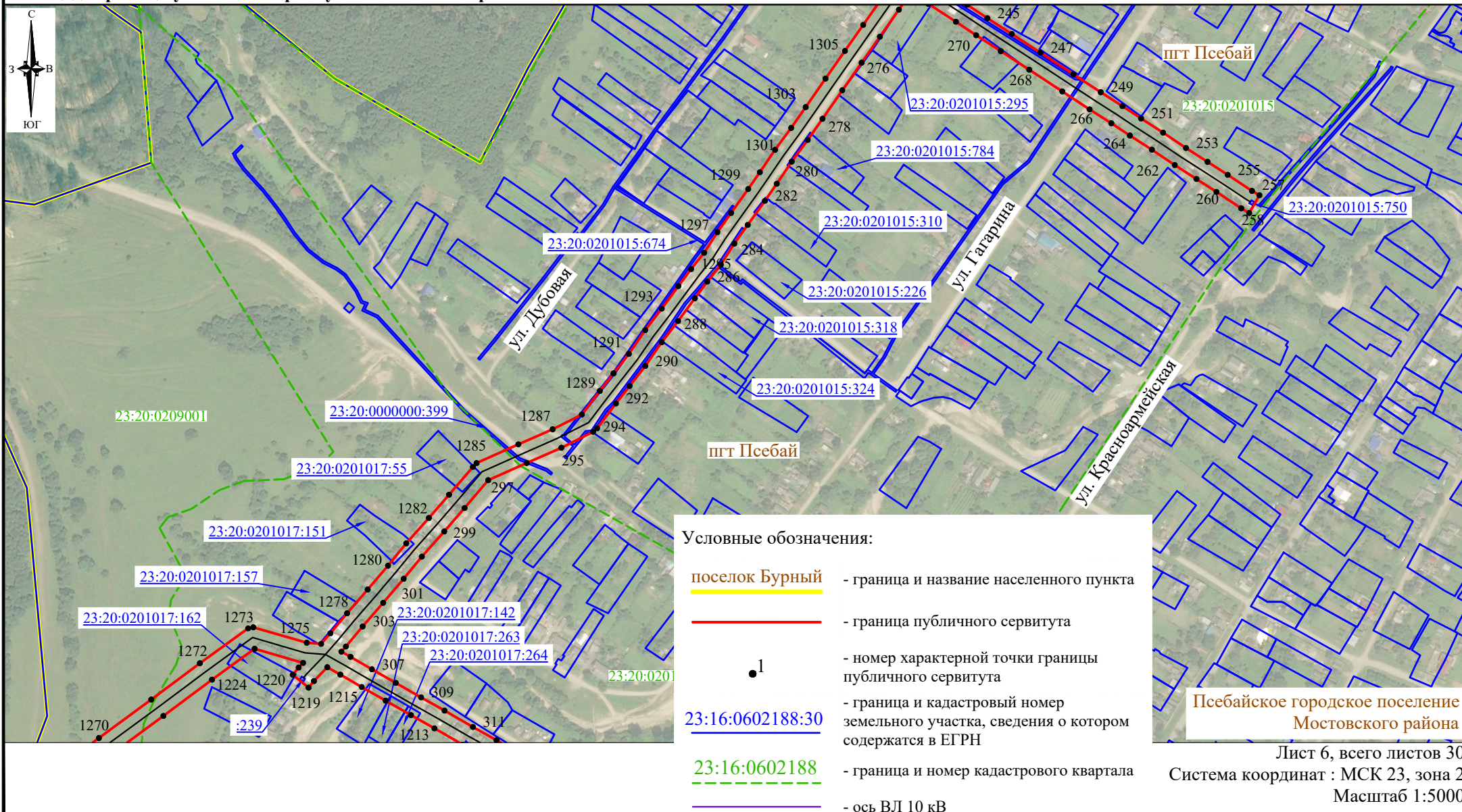
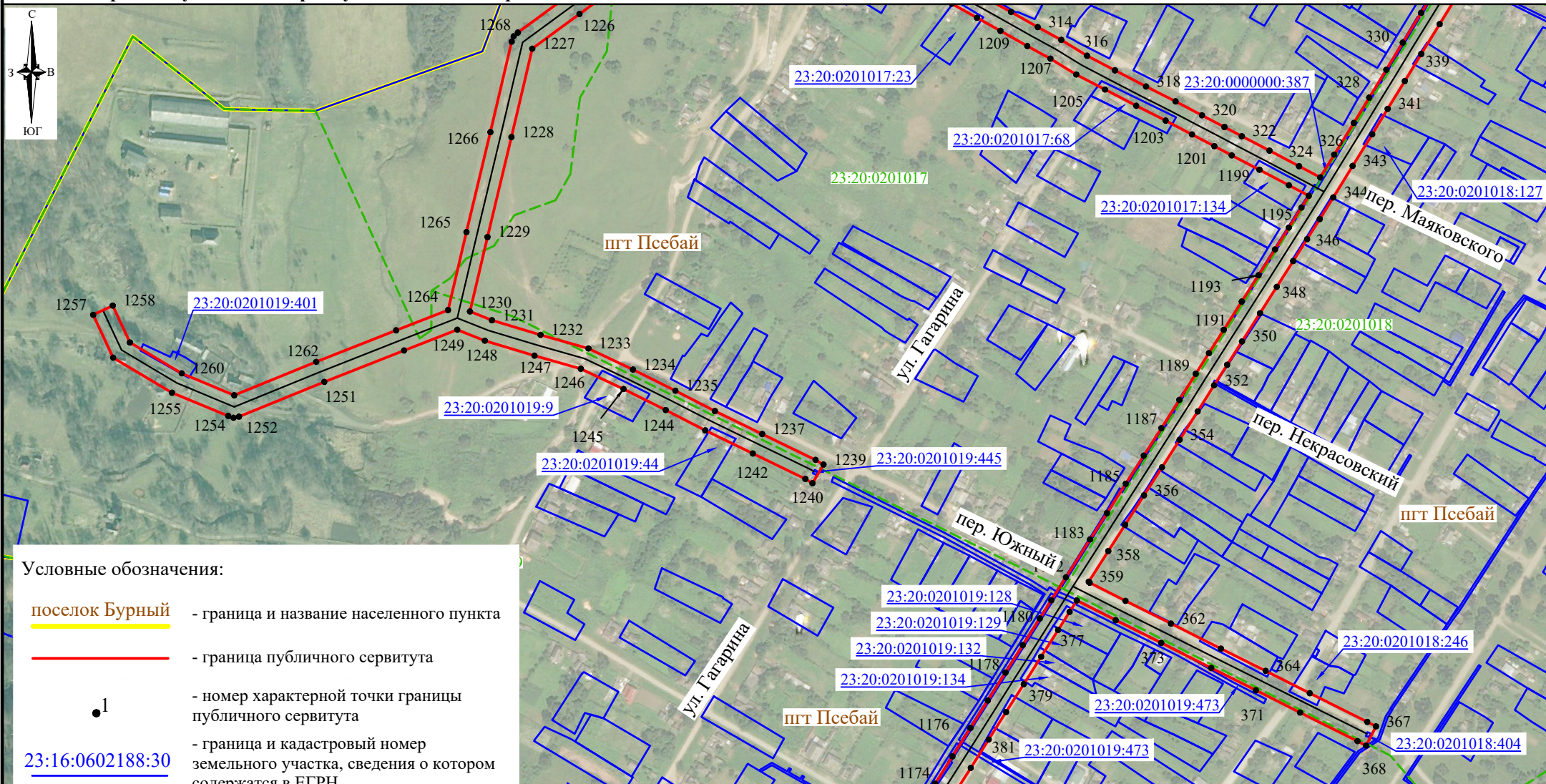


СХЕМА
границ публичного сервитута объекта электросетевого хозяйства «ВЛ-10 кВ П-15»,
инвентарный номер № 20252

Местоположение: Краснодарский край, Мостовской район

Площадь границ публичного сервитута объекта электросетевого хозяйства 605295 кв. м



Условные обозначения:

- поселок Бурный - граница и название населенного пункта
- - граница публичного сервитута
- 1 - номер характерной точки границы публичного сервитута
- 23:16:0602188:30 - граница и кадастровый номер земельного участка, сведения о котором содержатся в ЕГРН
- 23:16:0602188 - граница и номер кадастрового квартала
- - ось ВЛ 10 кВ

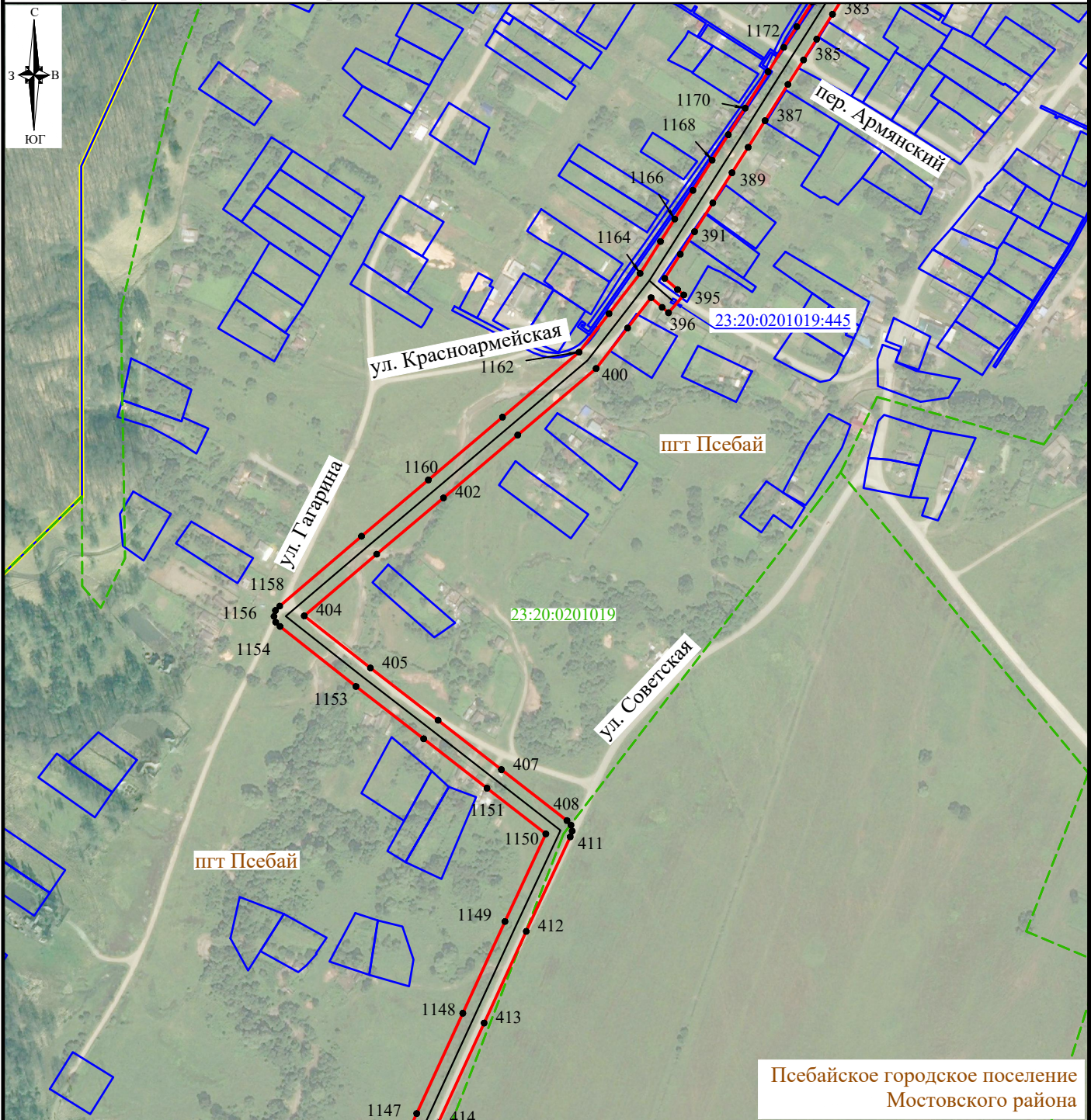
Лист 7, всего листов 30
 Система координат : МСК 23, зона 2
 Масштаб 1:5000

Псебайское городское поселение
 Мостовского района

СХЕМА
границ публичного сервитута объекта электросетевого хозяйства «ВЛ-10 кВ П-15»,
инвентарный номер № 20252

Местоположение: Краснодарский край, Мостовской район

Площадь границ публичного сервитута объекта электросетевого хозяйства 605295 кв. м



Псебайское городское поселение
Мостовского района

Условные обозначения:

поселок Бурный - граница населенного пункта

— - граница публичного сервитута

•¹ - номер характерной точки границы публичного сервитута

23:16:0602188:30 - граница и кадастровый номер земельного участка, сведения о котором содержатся в ЕГРН

23:16:0602188 - граница и номер кадастрового квартала

— - ось ВЛ 10 кВ

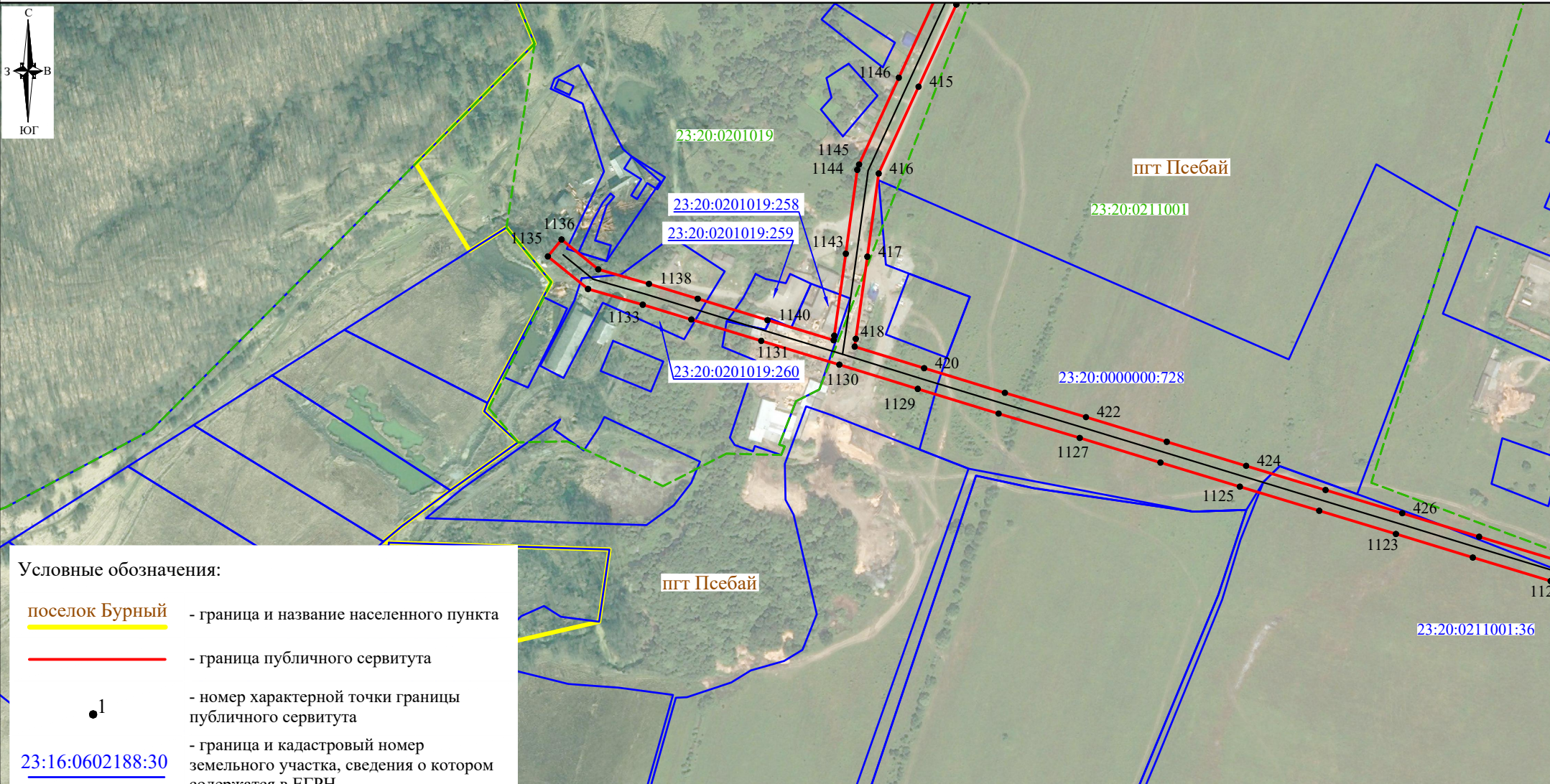
Лист 8, всего листов 30
 Система координат : МСК 23, зона 2
 Масштаб 1:5000

СХЕМА

границ публичного сервитута объекта электросетевого хозяйства «ВЛ-10 кВ П-15»,
инвентарный номер № 20252

Местоположение: Краснодарский край, Мостовской район

Площадь границ публичного сервитута объекта электросетевого хозяйства 605295 кв. м



Условные обозначения:

- **поселок Бурный** - граница и название населенного пункта
- - граница публичного сервитута
- 1 - номер характерной точки границы публичного сервитута
- 23:16:0602188:30 - граница и кадастровый номер земельного участка, сведения о котором содержатся в ЕГРН
- 23:16:0602188 - граница и номер кадастрового квартала
- - ось ВЛ 10 кВ

Лист 9, всего листов 30
Система координат : МСК 23, зона 2
Масштаб 1:5000

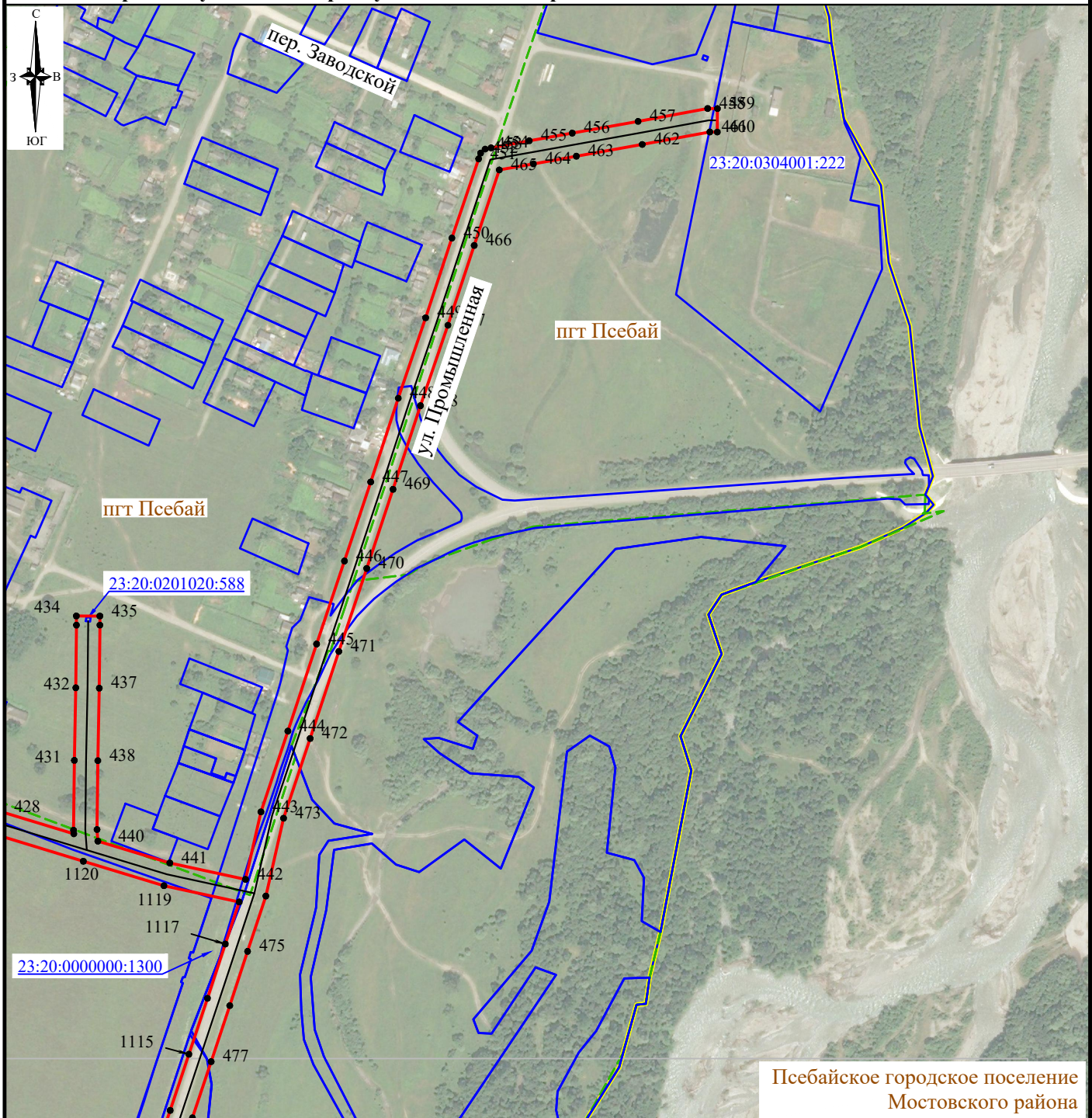
Псебайское городское поселение
Мостовского района

СХЕМА

границ публичного сервитута объекта электросетевого хозяйства «ВЛ-10 кВ П-15»,
инвентарный номер № 20252

Местоположение: Краснодарский край, Мостовской район

Площадь границ публичного сервитута объекта электросетевого хозяйства 605295 кв. м



Псебайское городское поселение
Мостовского района

Условные обозначения:

поселок Бурный - граница населенного пункта

— - граница публичного сервитута

1 - номер характерной точки границы публичного сервитута

23:16:0602188:30 - граница и кадастровый номер земельного участка, сведения о котором содержатся в ЕГРН

23:16:0602188 - граница и номер кадастрового квартала

— - ось ВЛ 10 кВ

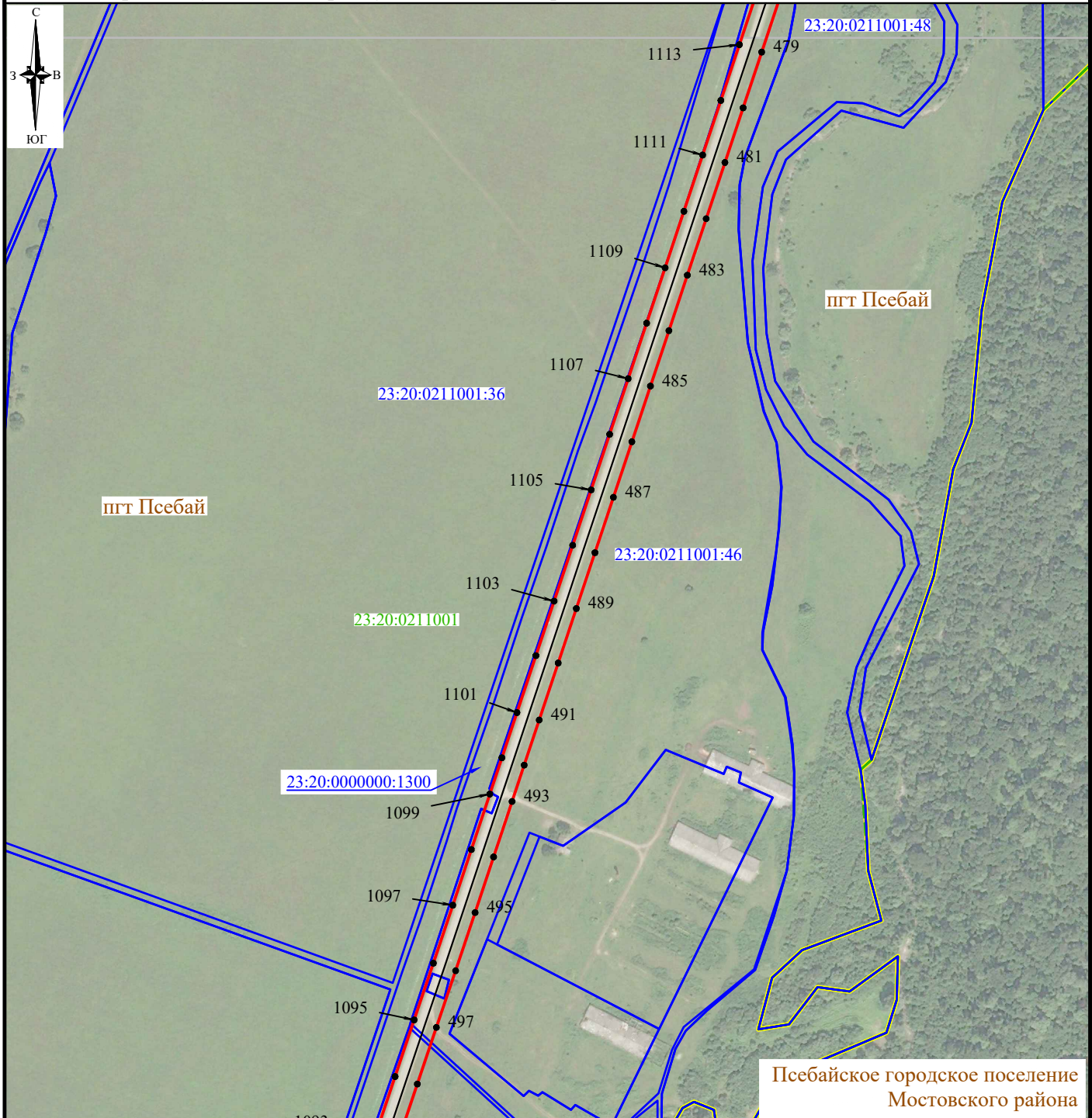
Лист 10, всего листов 30
Система координат : МСК 23, зона 2
Масштаб 1:5000

СХЕМА

границ публичного сервитута объекта электросетевого хозяйства «ВЛ-10 кВ П-15»,
инвентарный номер № 20252

Местоположение: Краснодарский край, Мостовской район

Площадь границ публичного сервитута объекта электросетевого хозяйства 605295 кв. м



Условные обозначения:

поселок Бурный - граница населенного пункта

— - граница публичного сервитута

•¹ - номер характерной точки границы публичного сервитута

23:16:0602188:30 - граница и кадастровый номер земельного участка, сведения о котором содержатся в ЕГРН

23:16:0602188 - граница и номер кадастрового квартала

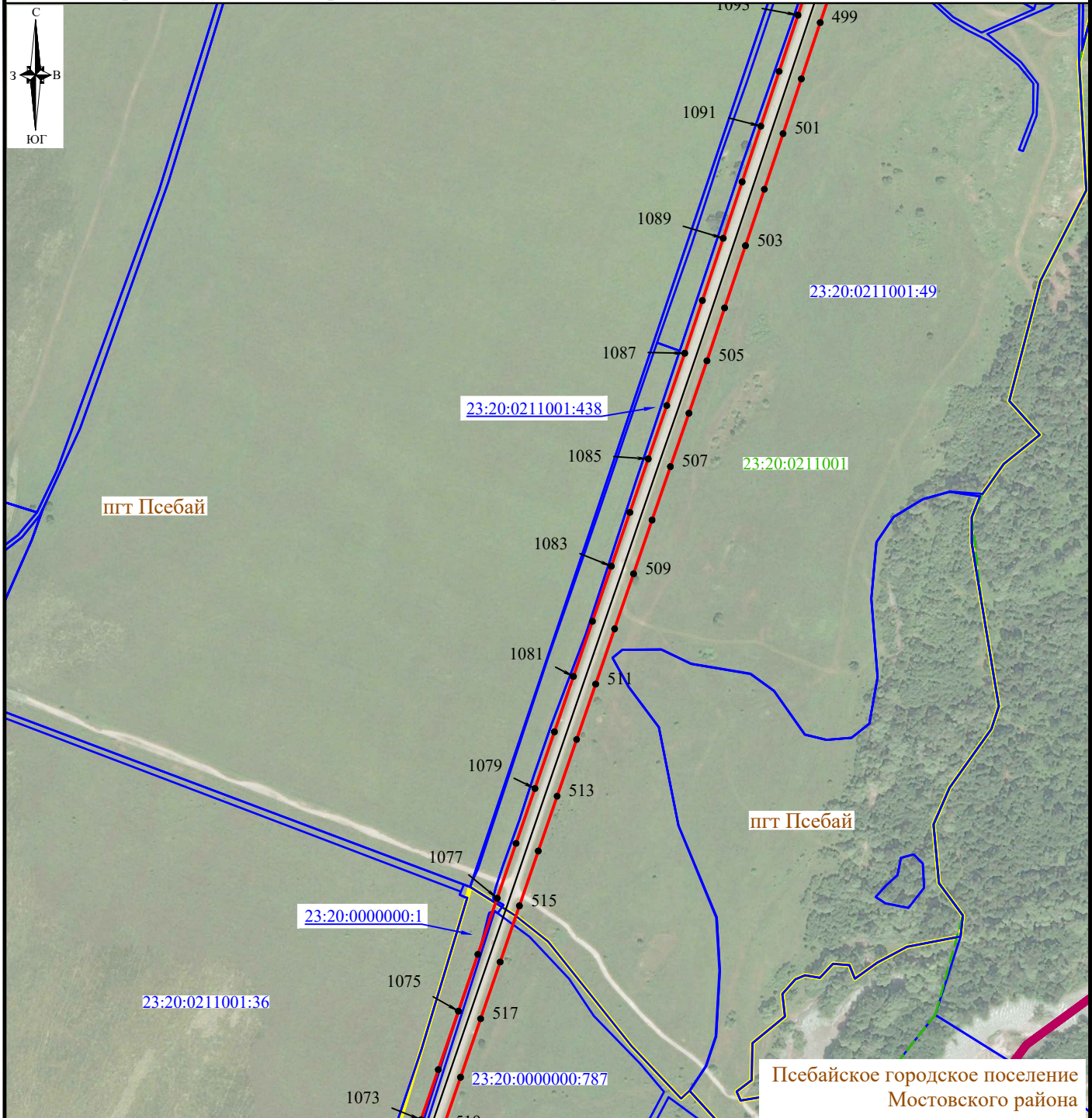
— - ось ВЛ 10 кВ

Лист 11, всего листов 30
Система координат : МСК 23, зона 2
Масштаб 1:5000

СХЕМА
границ публичного сервитута объекта электросетевого хозяйства «ВЛ-10 кВ П-15»,
инвентарный номер № 20252

Местоположение: Краснодарский край, Мостовской район

Площадь границ публичного сервитута объекта электросетевого хозяйства 605295 кв. м



Условные обозначения:

поселок Бурный - граница населенного пункта

— - граница публичного сервитута

•¹ - номер характерной точки границы публичного сервитута

23:16:0602188:30 - граница и кадастровый номер земельного участка, сведения о котором содержатся в ЕГРН

23:16:0602188 - граница и номер кадастрового квартала

— - ось ВЛ 10 кВ

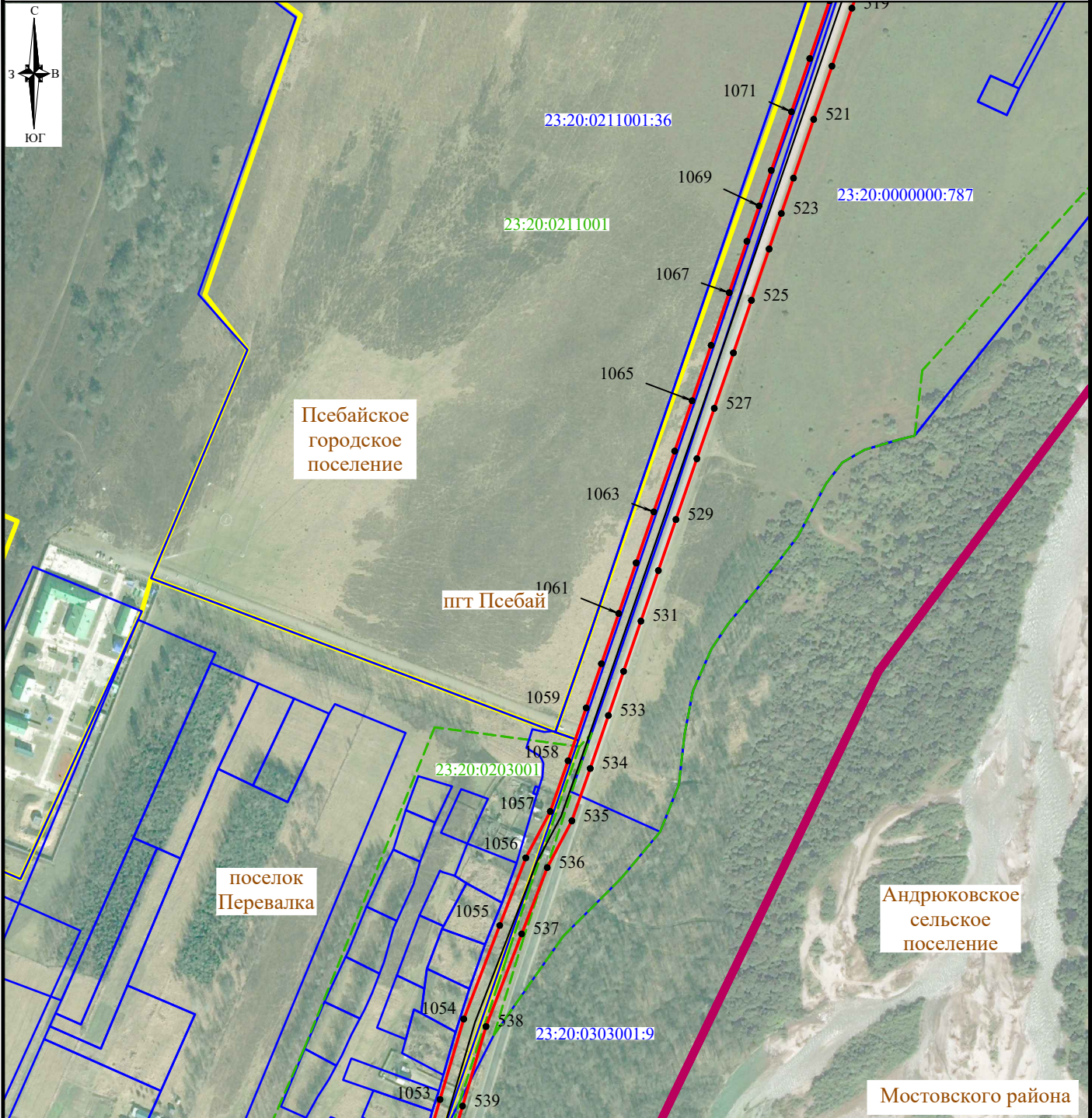
Лист 12, всего листов 30
 Система координат : МСК 23, зона 2
 Масштаб 1:5000

СХЕМА

границ публичного сервитута объекта электросетевого хозяйства «ВЛ-10 кВ П-15»,
инвентарный номер № 20252

Местоположение: Краснодарский край, Мостовской район

Площадь границ публичного сервитута объекта электросетевого хозяйства 605295 кв. м



Условные обозначения:

поселок Бурный - граница населенного пункта

— - граница публичного сервитута

•1 - номер характерной точки границы публичного сервитута

23:16:0602188:30 - граница и кадастровый номер земельного участка, сведения о котором содержатся в ЕГРН

23:16:0602188 - граница и номер кадастрового квартала

— - ось ВЛ 10 кВ

Лист 13, всего листов 30

Система координат : МСК 23, зона 2

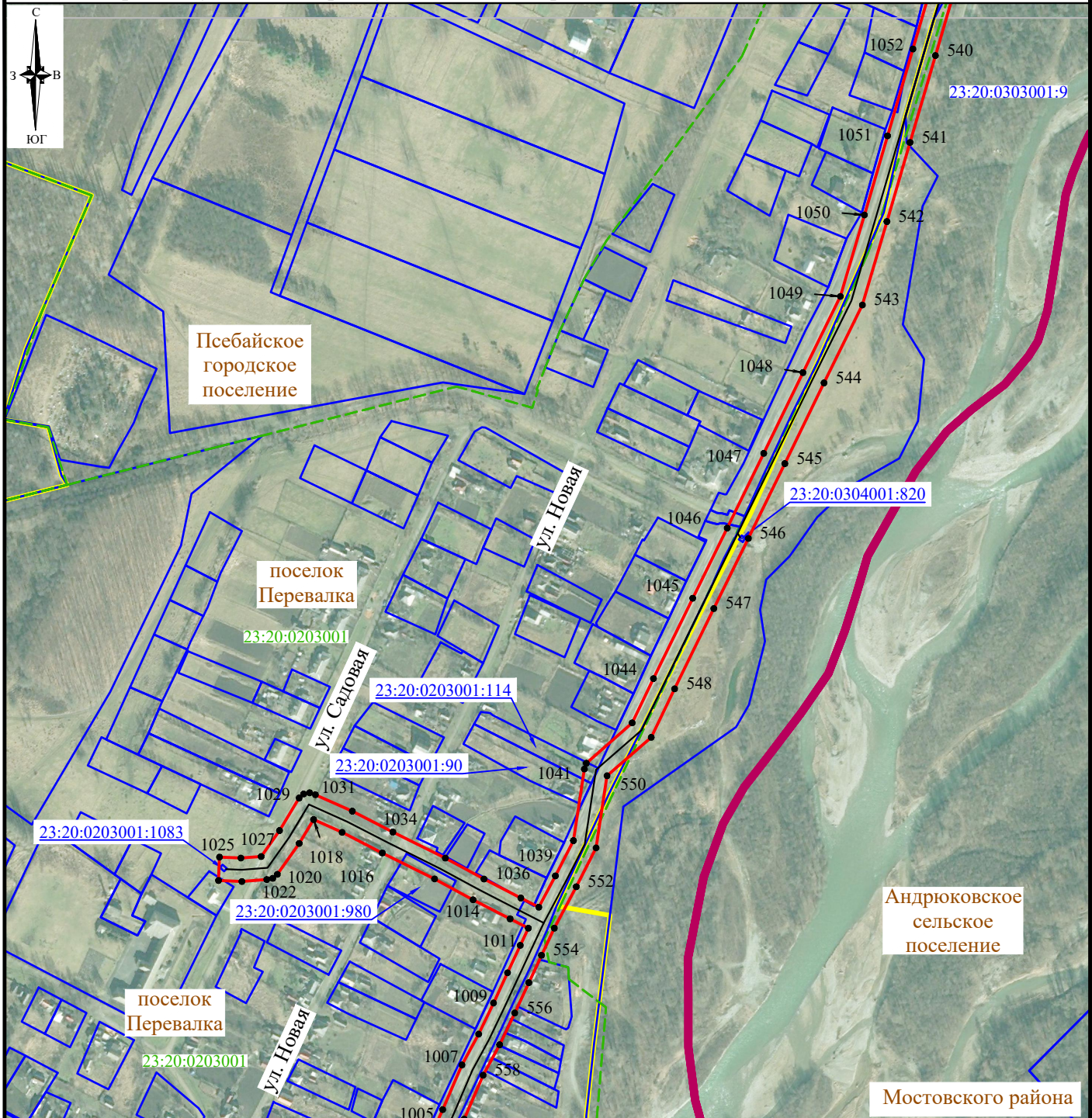
Масштаб 1:5000

СХЕМА

границ публичного сервитута объекта электросетевого хозяйства «ВЛ-10 кВ П-15»,
инвентарный номер № 20252

Местоположение: Краснодарский край, Мостовской район

Площадь границ публичного сервитута объекта электросетевого хозяйства 605295 кв. м



Условные обозначения:

поселок Бурный - граница населенного пункта

— граница публичного сервитута

•1 - номер характерной точки границы публичного сервитута

23:16:0602188:30 - граница и кадастровый номер земельного участка, сведения о котором содержатся в ЕГРН

23:16:0602188 - граница и номер кадастрового квартала

— ось ВЛ 10 кВ

Лист 14, всего листов 30

Система координат : МСК 23, зона 2

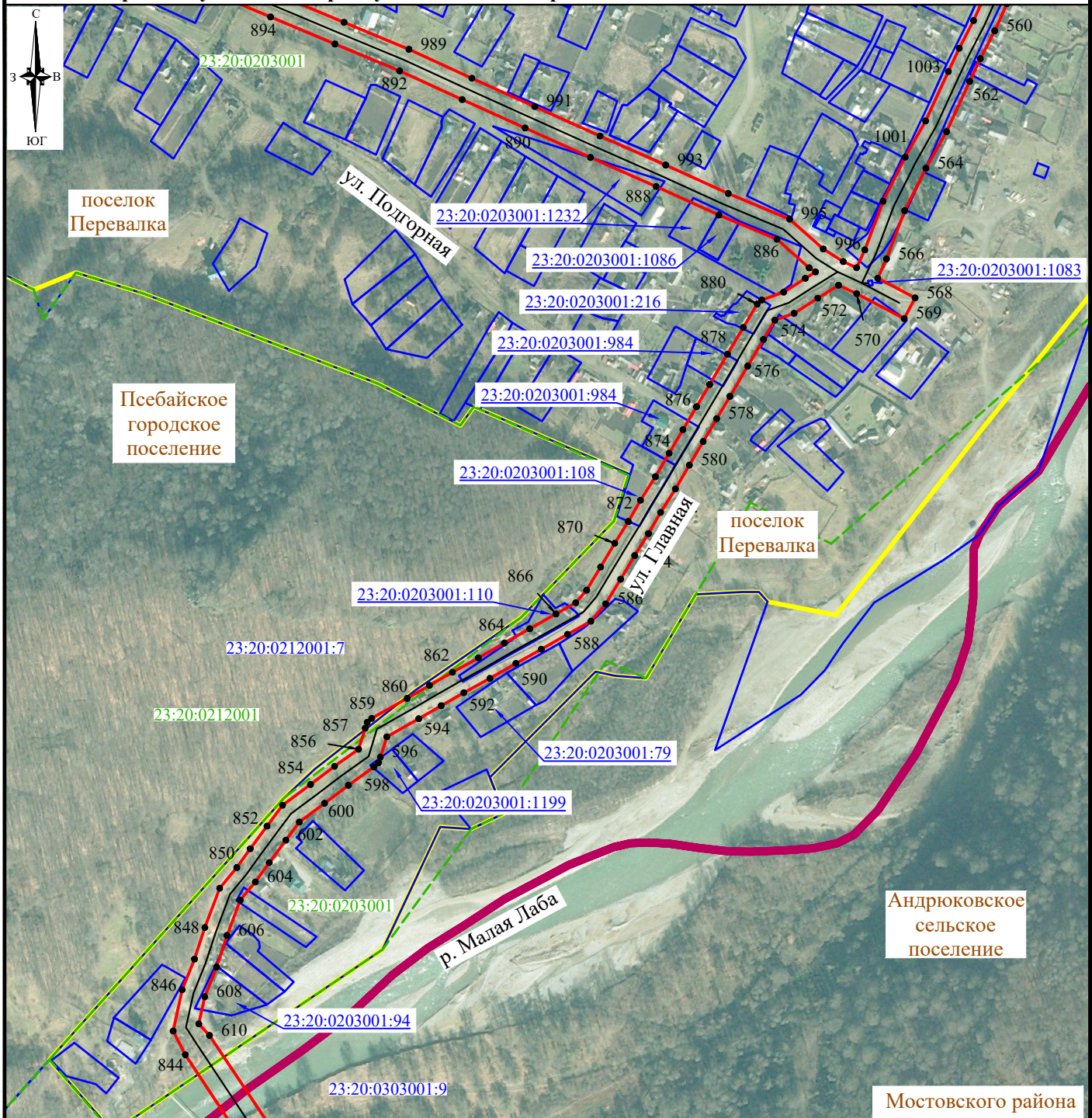
Масштаб 1:5000

СХЕМА

границ публичного сервитута объекта электросетевого хозяйства «ВЛ-10 кВ П-15»,
инвентарный номер № 20252

Местоположение: Краснодарский край, Мостовской район

Площадь границ публичного сервитута объекта электросетевого хозяйства 605295 кв. м



Условные обозначения:

поселок Бурный - граница населенного пункта

— - граница публичного сервитута

•¹ - номер характерной точки границы публичного сервитута

23:16:0602188:30 - граница и кадастровый номер земельного участка, сведения о котором содержатся в ЕГРН

23:16:0602188 - граница и номер кадастрового квартала

— - ось ВЛ 10 кВ

Лист 15, всего листов 30

Система координат : МСК 23, зона 2

Масштаб 1:5000

СХЕМА
границ публичного сервитута объекта электросетевого хозяйства «ВЛ-10 кВ П-15»,
инвентарный номер № 20252

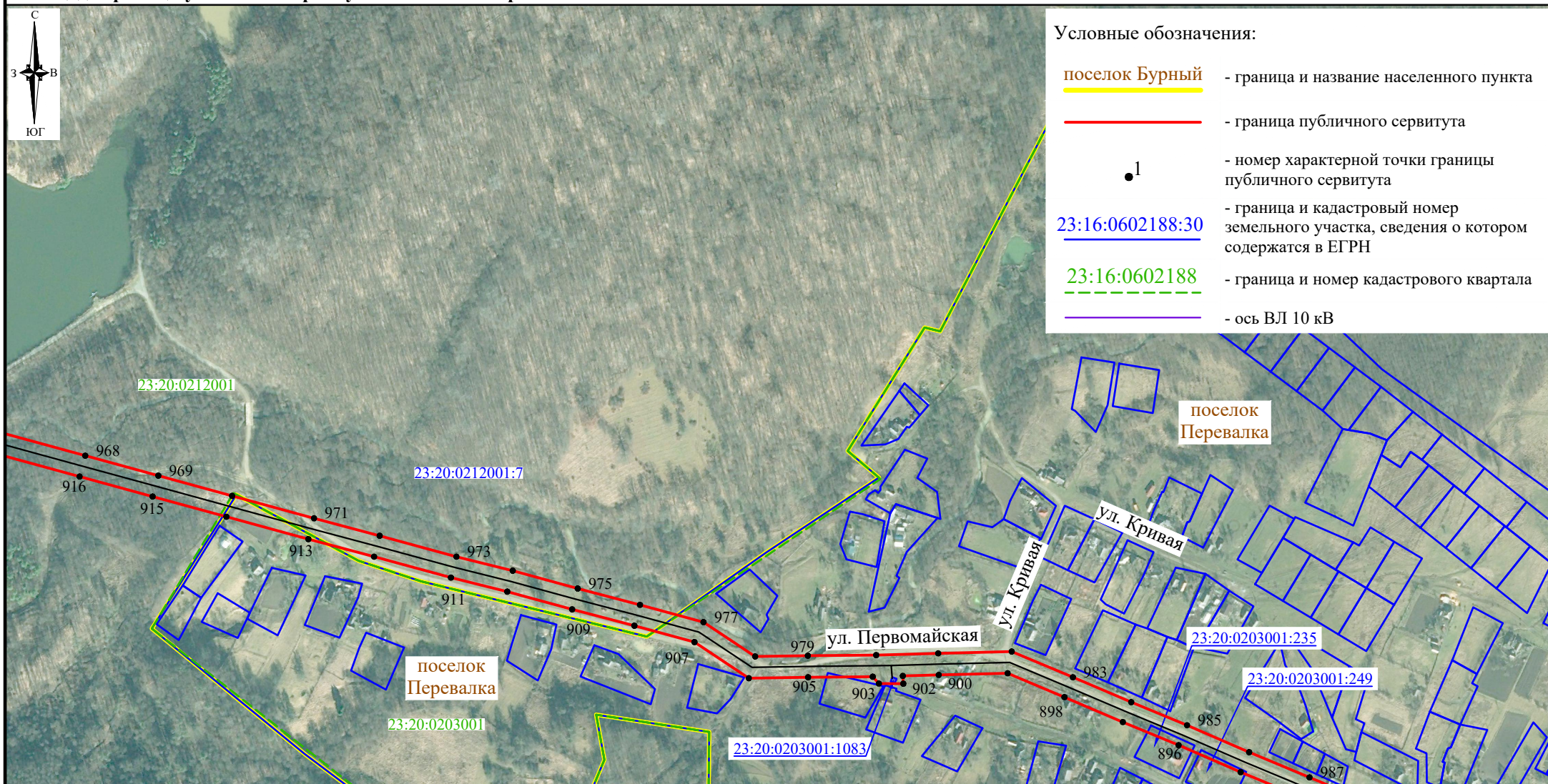
Местоположение: Краснодарский край, Мостовской район

Площадь границ публичного сервитута объекта электросетевого хозяйства 605295 кв. м



Условные обозначения:

- поселок Бурный - граница и название населенного пункта
- - граница публичного сервитута
- ¹ - номер характерной точки границы публичного сервитута
- 23:16:0602188:30 - граница и кадастровый номер земельного участка, сведения о котором содержатся в ЕГРН
- 23:16:0602188 - граница и номер кадастрового квартала
- - ось ВЛ 10 кВ



СХЕМА

границ публичного сервитута объекта электросетевого хозяйства «ВЛ-10 кВ П-15»,
инвентарный номер № 20252

Местоположение: Краснодарский край, Мостовской район

Площадь границ публичного сервитута объекта электросетевого хозяйства 605295 кв. м



Лист 17, всего листов 30

Система координат : МСК 23, зона 2

Масштаб 1:5000

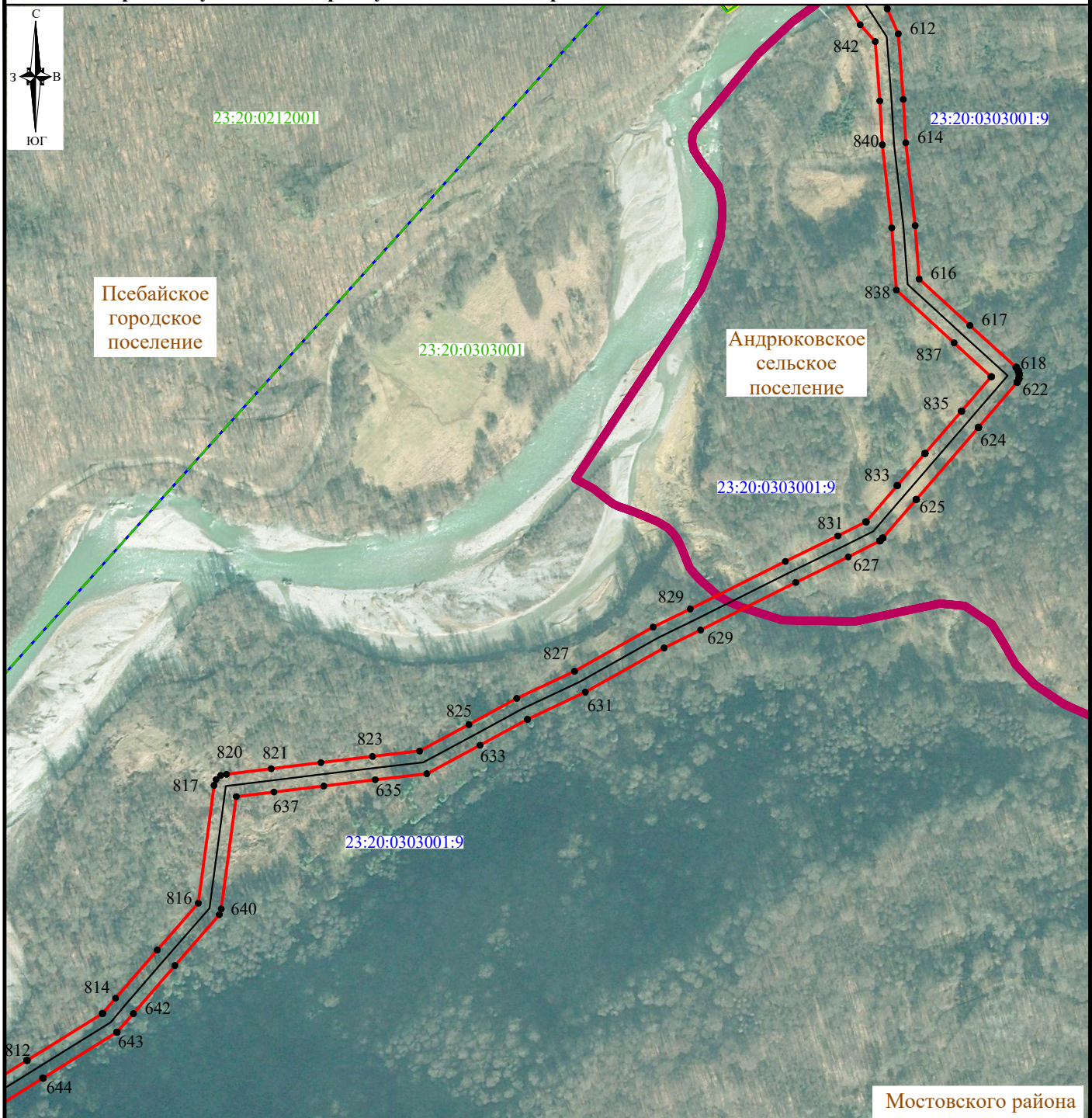
Псебайское городское поселение
Мостовского района

СХЕМА

границ публичного сервитута объекта электросетевого хозяйства «ВЛ-10 кВ П-15»,
инвентарный номер № 20252

Местоположение: Краснодарский край, Мостовской район

Площадь границ публичного сервитута объекта электросетевого хозяйства 605295 кв. м



Условные обозначения:

поселок Бурный - граница населенного пункта

— - граница публичного сервитута

•¹ - номер характерной точки границы публичного сервитута

23:16:0602188:30 - граница и кадастровый номер земельного участка, сведения о котором содержатся в ЕГРН

23:16:0602188 - граница и номер кадастрового квартала

— - ось ВЛ 10 кВ

Лист 18, всего листов 30

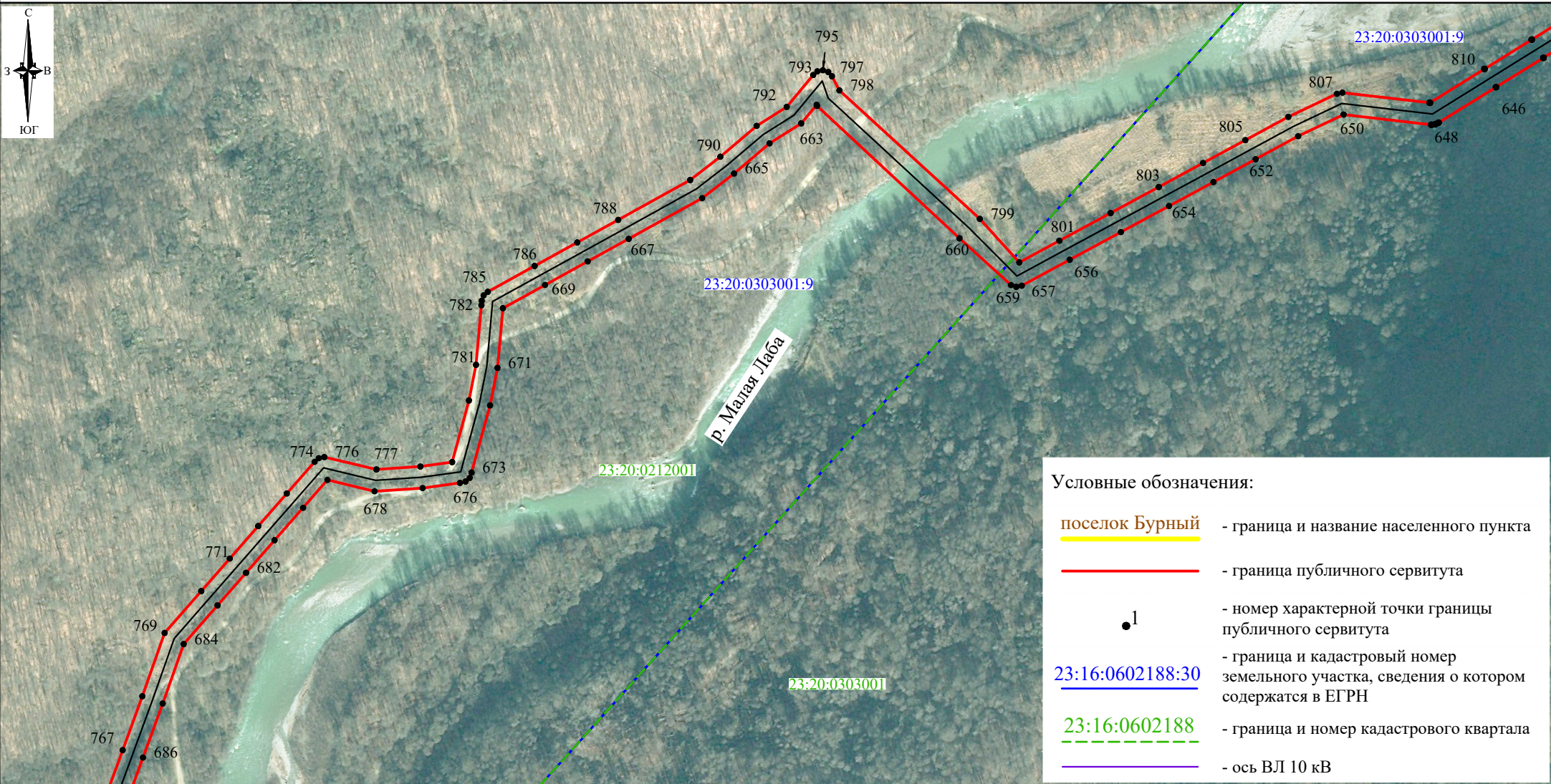
Система координат : МСК 23, зона 2

Масштаб 1:5000

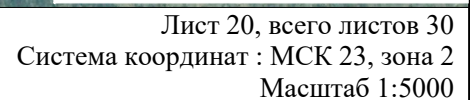
СХЕМА
границ публичного сервитута объекта электросетевого хозяйства «ВЛ-10 кВ П-15»,
инвентарный номер № 20252

Местоположение: Краснодарский край, Мостовской район

Площадь границ публичного сервитута объекта электросетевого хозяйства 605295 кв. м



Площадь границ публичного сервитута объекта электросетевого хозяйства 605295 кв. м



- | | |
|-----------------------------------------|----------------------------------------------------------------------------------------|
| <u>поселок Бурный</u> | - граница населенного пункта |
| <hr style="border: 1px solid red;"/> | - граница публичного сервитута |
| ● ¹ | - номер характерной точки границы публичного сервитута |
| <u>23:16:0602188:30</u> | - граница и кадастровый номер земельного участка, сведения о котором содержатся в ЕГРН |
| <u>23:16:0602188</u> | - граница и номер кадастрового квартала |
| <hr style="border: 1px solid purple;"/> | - ось ВЛ 10 кВ |

КАТАЛОГ КООРДИНАТ
публичного сервитута объекта электросетевого хозяйства «ВЛ-10 кВ П-15»,
инвентарный номер № 20252

Кадастровые номера пересекаемых земельных участков 23:20:1203001:449, 23:20:1203001:1954, 23:20:0201007:2, 23:20:1203001:1102, 23:20:1203001:1101, 23:20:0000000:86, 23:20:0201008:814, 23:20:0201008:813, 23:20:0201008:309, 23:20:0000000:1336, 23:20:0201008:2, 23:20:0201008:865, 23:20:0201008:864, 23:20:0201008:260, 23:20:0201008:262, 23:20:0201008:306, 23:20:0201008:307, 23:20:0201008:268, 23:20:0000000:1269, 23:20:0201008:1251, 23:20:0201008:273, 23:20:0201008:861, 23:20:0201008:862, 23:20:0201008:275, 23:20:0201008:276, 23:20:0201008:301, 23:20:0201008:302, 23:20:0201008:279, 23:20:0201008:280, 23:20:0201008:282, 23:20:0201008:548, 23:20:0201008:285, 23:20:0201008:289, 23:20:0201008:290, 23:20:1203001:671, 23:20:0201010:62, 23:20:0201010:60, 23:20:0201010:58, 23:20:0201010:77, 23:20:0201010:3, 23:20:0201010:200, 23:20:1203001:810, 23:20:1203001:1507, 23:20:1203001:1506, 23:20:1203001:669, 23:20:1203001:667, 23:20:1203001:823, 23:20:1203001:941, 23:20:0201012:123, 23:20:0201012:1916, 23:20:0201012:109, 23:20:0201012:107, 23:20:0201012:105, 23:20:0201012:45, 23:20:0201012:41, 23:20:0201012:93, 23:20:0201012:1919, 23:20:0201012:271, 23:20:0201012:353, 23:20:0201012:1582, 23:20:0201012:332, 23:20:0201012:355, 23:20:0201012:104, 23:20:0201012:363, 23:20:0201012:106, 23:20:0201012:108, 23:20:0201012:110, 23:20:0201012:1802, 23:20:0201012:134, 23:20:0201012:141, 23:20:0000000:95, 23:20:0201014:117, 23:20:0201012:150, 23:20:0201012:54, 23:20:0201012:7, 23:20:0201012:149, 23:20:0201012:148, 23:20:0201012:147, 23:20:0201014:638, 23:20:0201014:637, 23:20:0201009:846, 23:20:0201014:547, 23:20:0201014:128, 23:20:0201014:32, 23:20:0201014:64, 23:20:0201014:63, 23:20:0201014:75, 23:20:0201014:319, 23:20:0201014:47, 23:20:0000000:180, 23:20:0201014:39, 23:20:0201014:8, 23:20:0201014:97, 23:20:0201014:98, 23:20:0201014:343, 23:20:0201014:521, 23:20:0201015:277, 23:20:0201015:17, 23:20:0201015:280, 23:20:0201015:291, 23:20:0201015:299, 23:20:0201015:293, 23:20:0000000:197, 23:20:0201015:750, 23:20:0201015:673, 23:20:0201015:348, 23:20:0201015:295, 23:20:0201015:784, 23:20:0201001:67, 23:20:0201015:310, 23:20:0201015:674, 23:20:0201015:338, 23:20:0000000:399, 23:20:0201017:55, 23:20:0201017:151, 23:20:0201017:157, 23:20:0201017:159, 23:20:0201017:162, 23:20:0201017:239, 23:20:0201019:401, 23:20:0201019:445, 23:20:0201019:44, 23:20:0201019:9, 23:20:0201017:142, 23:20:0201017:263, 23:20:0201017:264, 23:20:0201017:23, 23:20:0201017:68, 23:20:0201017:134, 23:20:0000000:387, 23:20:0201018:127, 23:20:0201018:124, 23:20:0201018:453, 23:20:0201018:404, 23:20:0201018:129, 23:20:0201018:108, 23:20:0201018:372, 23:20:0201018:55, 23:20:0201018:114, 23:20:0201018:116, 23:20:0201018:118, 23:20:0201018:70, 23:20:0201018:239, 23:20:0201018:246, 23:20:0201019:473, 23:20:0201019:128, 23:20:0201019:129, 23:20:0201019:132, 23:20:0201019:134, 23:20:0201019:138, 23:20:0201019:139, 23:20:0201019:158, 23:20:0201019:160, 23:20:0201019:168, 23:20:0201019:258, 23:20:0201019:259, 23:20:0201019:260, 23:20:0201019:2, 23:20:0000000:728, 23:20:0211001:36, 23:20:0201020:588, 23:20:0000000:1300, 23:20:0304001:222, 23:20:0211001:49, 23:20:0211001:438, 23:20:0000000:1, 23:20:0000000:787, 23:20:0000000:1297, 23:20:0000000:1257, 23:20:0000000:1296, 23:20:0304001:820, 23:20:0203001:114, 23:20:0203001:90, 23:20:0203001:95, 23:20:0203001:1083, 23:20:0203001:980, 23:20:0203001:43, 23:20:0203001:44, 23:20:0203001:46, 23:20:0203001:57, 23:20:0203001:157, 23:20:0203001:1232, 23:20:0203001:1086, 23:20:0203001:1626, 23:20:0203001:1634, 23:20:0203001:1632, 23:20:0203001:235, 23:20:0203001:429, 23:20:0212001:7, 23:20:0203001:21, 23:20:0203001:216, 23:20:0203001:984, 23:20:0203001:107, 23:20:0203001:108, 23:20:0203001:110, 23:20:0203001:1199, 23:20:0203001:87, 23:20:0203001:91, 23:20:0203001:115, 23:20:0203001:94, 23:20:0303001:9, 23:20:0204001:98, 23:20:0204001:25, 23:20:0204001:112, 23:20:0204001:73, 23:20:0204001:72, 23:20:0204001:208, 23:20:0204001:206, 23:20:0204001:3, 23:20:0204001:177, 23:20:0204001:110, 23:20:0204001:111, 23:20:0204001:198, 23:20:0204001:48

Площадь границ публичного сервитута 605295 кв.м.

№№ точки	Координаты, м		№№ точки	Координаты, м		№№ точки	Координаты, м	
	Х	У		Х	У		Х	У
1	379466.17	2287395.44	14	379344.18	2287662.89	27	378528.18	2287168.08
2	379462.23	2287400.06	15	379275.63	2287646.98	28	378503.84	2287149.31
3	379434.37	2287439.68	16	379212.67	2287606.97	29	378472.53	2287125.21
4	379405.12	2287480.54	17	379148.65	2287566.03	30	378441.87	2287100.51
5	379376.11	2287521.04	18	379080.17	2287522.49	31	378403.19	2287070.29
6	379346.94	2287561.76	19	379017.12	2287482.40	32	378369.68	2287044.78
7	379317.53	2287602.83	20	378954.34	2287442.48	33	378334.16	2287016.89
8	379296.57	2287631.31	21	378878.79	2287394.45	34	378298.18	2286988.19
9	379348.91	2287643.46	22	378801.90	2287345.56	35	378263.50	2286961.16
10	379413.46	2287659.84	23	378734.05	2287302.26	36	378218.15	2286925.04
11	379422.91	2287661.28	24	378667.60	2287259.99	37	378188.90	2286902.34
12	379412.62	2287679.96	25	378602.58	2287218.95	38	378158.34	2286878.57
13	379409.40	2287679.44	26	378563.87	2287192.95	39	378119.32	2286847.45

КАТАЛОГ КООРДИНАТ
публичного сервитута объекта электросетевого хозяйства «ВЛ-10 кВ П-15»,
инвентарный номер № 20252

Кадастровые номера пересекаемых земельных участков перечислены на Листе 21

Площадь границ публичного сервитута 605295 кв.м.

№№ точки	Координаты, м		№№ точки	Координаты, м		№№ точки	Координаты, м	
	X	Y		X	Y		X	Y
40	378086.70	2286821.45	96	376967.98	2285335.84	152	376235.44	2284996.38
41	378051.60	2286793.51	97	376934.45	2285272.49	153	376275.41	2284984.39
42	378011.89	2286762.13	98	376887.13	2285183.06	154	376303.45	2284975.59
43	377971.86	2286730.57	99	376858.28	2285130.26	155	376334.00	2284970.62
44	377933.23	2286700.11	100	376830.16	2285077.05	156	376363.80	2284965.43
45	377892.60	2286668.07	101	376814.51	2285046.70	157	376390.63	2284960.80
46	377854.75	2286638.22	102	376798.65	2285025.13	158	376421.71	2284955.53
47	377814.68	2286606.62	103	376744.91	2284907.56	159	376470.67	2284943.42
48	377776.26	2286576.09	104	376738.17	2284900.43	160	376509.34	2284933.65
49	377726.28	2286536.75	105	376710.58	2284889.46	161	376528.12	2284928.88
50	377694.50	2286510.63	106	376636.86	2284914.87	162	376494.66	2284917.53
51	377661.60	2286484.67	107	376566.22	2284939.84	163	376429.76	2284894.60
52	377627.94	2286457.87	108	376514.25	2284953.03	164	376353.38	2284867.98
53	377610.79	2286434.59	109	376475.52	2284962.82	165	376288.87	2284840.55
54	377598.32	2286377.25	110	376425.79	2284975.12	166	376225.00	2284804.46
55	377589.85	2286329.25	111	376394.01	2284980.51	167	376171.96	2284768.28
56	377581.19	2286281.71	112	376367.22	2284985.14	168	376129.57	2284739.91
57	377548.55	2286224.95	113	376337.32	2284990.34	169	376118.09	2284753.87
58	377523.84	2286181.82	114	376308.07	2284995.10	170	376101.76	2284773.67
59	377493.73	2286129.66	115	376281.28	2285003.51	171	376080.81	2284798.43
60	377462.33	2286074.35	116	376241.28	2285015.51	172	376061.72	2284819.19
61	377426.03	2286011.59	117	376219.11	2285022.27	173	376040.59	2284845.55
62	377418.40	2285931.57	118	376214.04	2285023.29	174	376023.45	2284867.16
63	377411.03	2285859.60	119	376196.45	2285019.83	175	376003.97	2284889.53
64	377403.23	2285768.88	120	376175.59	2285037.94	176	375983.41	2284911.08
65	377398.41	2285717.51	121	376155.75	2285070.97	177	375990.11	2284927.24
66	377347.27	2285739.66	122	376133.40	2285108.71	178	375991.14	2284932.32
67	377296.76	2285761.85	123	376111.53	2285144.99	179	375989.50	2284937.23
68	377263.19	2285776.83	124	376088.68	2285182.75	180	375972.01	2284967.67
69	377237.52	2285788.15	125	376074.19	2285206.78	181	375956.44	2284993.95
70	377215.28	2285797.58	126	376059.56	2285231.09	182	375936.90	2285027.57
71	377186.95	2285809.61	127	376040.46	2285244.94	183	375933.02	2285030.99
72	377161.98	2285820.98	128	376016.62	2285281.64	184	375927.95	2285032.01
73	377139.29	2285830.47	129	375994.66	2285314.73	185	375923.04	2285030.36
74	377111.48	2285843.30	130	375995.52	2285319.50	186	375915.33	2285023.12
75	377093.07	2285850.90	131	376027.99	2285339.83	187	375923.82	2285006.14
76	377084.62	2285854.32	132	376061.88	2285361.37	188	375925.42	2285006.81
77	377077.26	2285835.72	133	376051.14	2285378.24	189	375939.26	2284983.72
78	377085.58	2285832.35	134	376017.31	2285356.75	190	375954.74	2284957.59
79	377103.48	2285824.97	135	375980.93	2285333.96	191	375970.03	2284930.98
80	377131.24	2285812.16	136	375977.51	2285330.08	192	375963.20	2284914.57
81	377153.98	2285802.65	137	375976.19	2285324.98	193	375948.26	2284899.67
82	377178.90	2285791.30	138	375974.12	2285311.92	194	375916.24	2284867.53
83	377207.47	2285779.17	139	375975.75	2285307.00	195	375878.98	2284853.30
84	377229.58	2285769.79	140	375999.90	2285270.66	196	375834.73	2284835.61
85	377255.08	2285758.54	141	376025.71	2285230.93	197	375809.43	2284826.47
86	377288.66	2285743.56	142	376044.53	2285217.29	198	375790.15	2284856.99
87	377339.28	2285721.33	143	376057.05	2285196.46	199	375770.93	2284887.76
88	377387.35	2285700.50	144	376071.56	2285172.41	200	375745.22	2284928.67
89	377347.53	2285670.45	145	376094.41	2285134.64	201	375741.61	2284932.39
90	377281.09	2285618.80	146	376116.23	2285098.45	202	375736.64	2284933.97
91	377238.87	2285585.04	147	376138.57	2285060.73	203	375729.54	2284934.85
92	377172.20	2285534.48	148	376160.08	2285024.91	204	375730.26	2284914.87
93	377116.03	2285491.22	149	376189.21	2285000.11	205	375753.99	2284877.14
94	377057.76	2285447.12	150	376194.28	2284999.09	206	375773.22	2284846.35
95	377004.72	2285405.62	151	376214.14	2285003.00	207	375796.95	2284808.81

КАТАЛОГ КООРДИНАТ
публичного сервитута объекта электросетевого хозяйства «ВЛ-10 кВ П-15»,
инвентарный номер № 20252

Кадастровые номера пересекаемых земельных участков перечислены на Листе 21

Площадь границ публичного сервитута 605295 кв.м.

№№ точки	Координаты, м		№№ точки	Координаты, м		№№ точки	Координаты, м	
	X	Y		X	Y		X	Y
208	375800.82	2284805.38	264	375218.37	2284332.20	320	374518.91	2283910.84
209	375805.89	2284804.36	265	375230.41	2284314.03	321	374508.09	2283931.57
210	375841.84	2284816.91	266	375244.03	2284292.76	322	374499.56	2283947.65
211	375886.26	2284834.67	267	375261.54	2284266.05	323	374486.26	2283973.24
212	375897.51	2284838.97	268	375282.82	2284233.73	324	374471.89	2284000.57
213	375873.62	2284806.38	269	375301.02	2284205.84	325	374461.52	2284020.10
214	375840.13	2284760.67	270	375316.55	2284181.78	326	374482.61	2284033.04
215	375807.36	2284716.16	271	375329.78	2284161.97	327	374511.81	2284051.13
216	375771.23	2284667.05	272	375347.29	2284135.15	328	374535.29	2284065.42
217	375736.74	2284620.67	273	375358.45	2284118.13	329	374561.05	2284081.24
218	375703.37	2284575.39	274	375341.61	2284106.22	330	374586.06	2284096.44
219	375672.30	2284533.24	275	375315.17	2284087.65	331	374613.65	2284113.47
220	375671.42	2284528.10	276	375289.69	2284069.77	332	374636.61	2284127.55
221	375673.07	2284523.19	277	375262.65	2284050.79	333	374642.86	2284133.19
222	375688.35	2284491.59	278	375234.77	2284031.48	334	374648.19	2284136.74
223	375671.34	2284465.66	279	375214.10	2284017.05	335	374637.10	2284153.38
224	375660.35	2284449.46	280	375192.86	2284001.37	336	374630.55	2284149.02
225	375646.09	2284428.54	281	375171.17	2283986.70	337	374624.58	2284143.63
226	375631.65	2284407.13	282	375154.50	2283975.16	338	374603.18	2284130.50
227	375615.75	2284383.41	283	375130.93	2283958.33	339	374575.61	2284113.50
228	375593.57	2284351.33	284	375112.66	2283945.20	340	374550.63	2284098.31
229	375592.55	2284346.26	285	375091.96	2283931.97	341	374524.85	2284082.49
230	375590.35	2284312.27	286	375075.44	2283918.72	342	374501.35	2284068.17
231	375588.28	2284277.77	287	375059.12	2283906.60	343	374472.11	2284050.07
232	375587.55	2284276.26	288	375036.87	2283890.19	344	374442.98	2284032.19
233	375570.97	2284264.80	289	375016.12	2283874.20	345	374422.98	2284019.70
234	375551.55	2284251.57	290	374992.79	2283858.14	346	374404.46	2284008.01
235	375532.70	2284238.43	291	374973.24	2283842.82	347	374384.16	2283995.17
236	375506.77	2284220.55	292	374956.12	2283829.38	348	374360.31	2283979.98
237	375482.07	2284203.62	293	374931.82	2283810.97	349	374335.96	2283964.46
238	375457.23	2284186.56	294	374928.41	2283807.07	350	374309.85	2283947.83
239	375431.65	2284168.96	295	374912.77	2283776.04	351	374288.28	2283934.09
240	375406.78	2284151.77	296	374897.81	2283742.02	352	374269.27	2283921.97
241	375385.91	2284137.12	297	374881.01	2283704.40	353	374245.19	2283906.87
242	375374.90	2284129.51	298	374853.77	2283681.29	354	374218.96	2283890.18
243	375364.02	2284146.09	299	374830.83	2283661.42	355	374193.48	2283873.85
244	375346.47	2284172.99	300	374806.19	2283639.45	356	374167.52	2283857.21
245	375333.27	2284192.75	301	374784.52	2283621.72	357	374140.33	2283839.79
246	375317.79	2284216.73	302	374760.97	2283601.71	358	374116.10	2283824.26
247	375299.55	2284244.69	303	374737.79	2283581.59	359	374087.75	2283806.17
248	375278.26	2284277.03	304	374718.21	2283565.20	360	374086.82	2283807.08
249	375260.81	2284303.63	305	374713.12	2283560.77	361	374070.04	2283840.10
250	375247.17	2284324.95	306	374708.07	2283569.72	362	374049.08	2283882.10
251	375235.12	2284343.14	307	374695.91	2283590.62	363	374025.85	2283928.35
252	375221.26	2284364.70	308	374682.61	2283613.99	364	374005.30	2283969.71
253	375206.21	2284387.08	309	374668.45	2283638.76	365	373984.67	2284010.48
254	375192.68	2284408.15	310	374655.47	2283661.73	366	373958.20	2284063.59
255	375179.92	2284427.87	311	374639.46	2283689.49	367	373954.03	2284071.67
256	375164.19	2284451.64	312	374626.54	2283712.55	368	373936.25	2284062.51
257	375159.94	2284458.89	313	374614.41	2283734.32	369	373940.36	2284054.55
258	375142.55	2284448.93	314	374600.43	2283759.09	370	373966.80	2284001.51
259	375147.15	2284441.14	315	374588.60	2283780.78	371	373987.42	2283960.74
260	375163.19	2284416.92	316	374573.99	2283804.52	372	374007.96	2283919.41
261	375175.86	2284397.32	317	374560.46	2283830.42	373	374031.20	2283873.15
262	375189.50	2284376.09	318	374545.53	2283859.14	374	374052.17	2283831.10
263	375204.55	2284353.71	319	374531.77	2283886.39	375	374070.42	2283795.15

КАТАЛОГ КООРДИНАТ
публичного сервитута объекта электросетевого хозяйства «ВЛ-10 кВ П-15»,
инвентарный номер № 20252

Кадастровые номера пересекаемых земельных участков перечислены на Листе 21

Площадь границ публичного сервитута 605295 кв.м.

№№ точки	Координаты, м		№№ точки	Координаты, м		№№ точки	Координаты, м	
	X	Y		X	Y		X	Y
376	374059.90	2283788.47	432	372539.51	2283960.57	488	371699.52	2283902.20
377	374043.11	2283777.86	433	372592.87	2283961.12	489	371651.91	2283886.34
378	374018.40	2283762.16	434	372600.65	2283961.03	490	371605.49	2283870.89
379	373993.05	2283746.11	435	372600.62	2283981.06	491	371556.93	2283854.71
380	373967.27	2283729.79	436	372592.90	2283981.12	492	371518.44	2283841.90
381	373941.86	2283713.70	437	372539.21	2283980.57	493	371487.51	2283831.60
382	373915.61	2283697.09	438	372477.41	2283979.34	494	371440.21	2283815.83
383	373890.35	2283681.10	439	372418.81	2283978.65	495	371392.80	2283800.05
384	373869.06	2283667.61	440	372408.90	2283979.37	496	371343.27	2283783.50
385	373851.42	2283656.44	441	372390.31	2284040.66	497	371294.91	2283767.09
386	373830.59	2283643.14	442	372376.37	2284105.20	498	371246.69	2283750.88
387	373799.67	2283623.65	443	372433.82	2284118.30	499	371199.06	2283734.92
388	373776.98	2283609.24	444	372502.61	2284141.27	500	371151.08	2283718.86
389	373755.33	2283595.49	445	372576.76	2284165.73	501	371104.42	2283703.23
390	373729.59	2283579.13	446	372647.47	2284189.47	502	371056.97	2283687.33
391	373705.14	2283563.61	447	372714.80	2284211.85	503	371008.89	2283671.24
392	373685.99	2283551.45	448	372786.11	2284235.28	504	370955.86	2283653.47
393	373665.29	2283538.22	449	372854.62	2284258.65	505	370910.81	2283638.41
394	373655.78	2283549.15	450	372922.53	2284281.01	506	370866.11	2283623.07
395	373651.22	2283554.45	451	372989.98	2284303.77	507	370820.66	2283607.27
396	373636.05	2283541.42	452	372994.89	2284305.42	508	370775.12	2283591.62
397	373640.66	2283536.07	453	372998.31	2284309.30	509	370729.25	2283575.86
398	373648.91	2283526.58	454	372999.34	2284314.38	510	370682.30	2283559.73
399	373623.05	2283506.59	455	373005.40	2284346.94	511	370635.27	2283543.57
400	373588.54	2283479.82	456	373011.93	2284383.54	512	370588.08	2283527.36
401	373531.87	2283413.04	457	373021.92	2284439.64	513	370539.79	2283510.76
402	373478.31	2283349.84	458	373032.86	2284498.94	514	370493.00	2283494.68
403	373430.37	2283292.93	459	373032.81	2284507.26	515	370446.29	2283478.63
404	373377.85	2283231.25	460	373012.82	2284507.12	516	370398.43	2283462.19
405	373333.42	2283287.61	461	373012.86	2284500.80	517	370350.05	2283445.57
406	373288.87	2283345.23	462	373002.24	2284443.21	518	370300.18	2283428.43
407	373246.82	2283399.15	463	372992.24	2284387.05	519	370257.48	2283413.76
408	373203.42	2283454.95	464	372985.71	2284350.43	520	370208.15	2283396.81
409	373199.53	2283458.37	465	372980.55	2284321.36	521	370162.83	2283381.24
410	373194.46	2283459.40	466	372916.25	2284300.00	522	370112.89	2283364.08
411	373189.55	2283457.74	467	372848.27	2284277.61	523	370082.74	2283353.72
412	373109.02	2283420.30	468	372779.76	2284254.24	524	370052.55	2283343.34
413	373030.92	2283384.44	469	372708.53	2284230.84	525	370008.83	2283328.27
414	372945.49	2283345.20	470	372641.13	2284208.44	526	369964.08	2283312.91
415	372869.73	2283310.41	471	372570.44	2284184.70	527	369916.89	2283296.66
416	372789.81	2283273.69	472	372496.31	2284160.25	528	369873.99	2283281.87
417	372713.24	2283263.24	473	372428.42	2284137.58	529	369822.29	2283264.06
418	372637.58	2283252.62	474	372362.13	2284122.50	530	369778.84	2283249.09
419	372630.36	2283251.58	475	372315.03	2284106.92	531	369735.79	2283234.25
420	372610.54	2283315.57	476	372268.84	2284091.76	532	369693.02	2283219.52
421	372587.86	2283389.87	477	372221.11	2284075.87	533	369655.49	2283206.58
422	372565.45	2283464.54	478	372173.28	2284059.94	534	369610.40	2283191.15
423	372542.75	2283538.92	479	372126.15	2284044.25	535	369565.83	2283175.52
424	372520.56	2283611.99	480	372078.64	2284028.43	536	369526.01	2283154.55
425	372498.34	2283685.10	481	372032.09	2284012.93	537	369469.63	2283132.78
426	372476.96	2283755.71	482	371984.16	2283996.97	538	369390.78	2283102.46
427	372455.27	2283826.49	483	371936.03	2283980.94	539	369323.06	2283082.51
428	372433.62	2283898.12	484	371888.78	2283965.21	540	369265.45	2283065.69
429	372415.14	2283958.86	485	371841.52	2283949.48	541	369191.39	2283044.06
430	372418.20	2283958.64	486	371794.09	2283933.68	542	369123.95	2283024.37
431	372477.72	2283959.34	487	371746.73	2283917.91	543	369052.86	2283003.43

КАТАЛОГ КООРДИНАТ
публичного сервитута объекта электросетевого хозяйства «ВЛ-10 кВ П-15»,
инвентарный номер № 20252

Кадастровые номера пересекаемых земельных участков перечислены на Листе 21

Площадь границ публичного сервитута 605295 кв.м.

№№ точки	Координаты, м		№№ точки	Координаты, м		№№ точки	Координаты, м	
	X	Y		X	Y		X	Y
544	368986.46	2282970.75	600	367677.89	2282082.78	656	366276.39	2280839.59
545	368917.67	2282937.39	601	367661.94	2282061.30	657	366252.44	2280795.35
546	368853.91	2282906.26	602	367646.57	2282049.81	658	366251.42	2280790.27
547	368794.13	2282876.88	603	367627.40	2282035.67	659	366253.08	2280785.37
548	368725.71	2282843.43	604	367610.92	2282023.82	660	366296.18	2280737.87
549	368684.35	2282823.54	605	367595.39	2282010.96	661	366418.51	2280606.32
550	368651.61	2282785.89	606	367565.36	2281999.66	662	366419.61	2280606.06
551	368590.16	2282776.55	607	367538.35	2281990.78	663	366402.34	2280591.77
552	368557.07	2282759.68	608	367513.18	2281980.71	664	366383.89	2280562.51
553	368521.74	2282740.95	609	367490.01	2281975.60	665	366356.03	2280529.76
554	368498.63	2282730.07	610	367480.15	2281984.77	666	366333.27	2280500.30
555	368475.32	2282719.25	611	367399.80	2282038.41	667	366295.73	2280432.52
556	368449.45	2282707.28	612	367378.45	2282047.74	668	366274.88	2280394.72
557	368422.40	2282694.38	613	367322.67	2282052.04	669	366253.15	2280355.35
558	368396.40	2282680.29	614	367285.69	2282054.16	670	366231.66	2280316.42
559	368359.03	2282664.18	615	367215.11	2282062.13	671	366176.49	2280311.42
560	368335.79	2282653.76	616	367169.72	2282065.49	672	366141.89	2280304.56
561	368312.11	2282641.50	617	367130.11	2282108.80	673	366079.89	2280287.47
562	368292.72	2282632.40	618	367094.51	2282148.11	674	366074.98	2280285.81
563	368249.92	2282612.71	619	367091.53	2282149.92	675	366071.56	2280281.93
564	368218.81	2282595.15	620	367088.21	2282150.80	676	366070.33	2280276.84
565	368182.64	2282577.04	621	367084.78	2282150.50	677	366065.54	2280242.29
566	368141.50	2282561.55	622	367081.67	2282149.04	678	366062.57	2280197.98
567	368125.15	2282554.07	623	367043.26	2282116.06	679	366073.07	2280154.46
568	368108.32	2282585.95	624	366981.88	2282063.07	680	366047.38	2280131.98
569	368090.64	2282576.61	625	366949.06	2282034.53	681	366017.31	2280105.65
570	368112.00	2282536.14	626	366946.64	2282032.10	682	365987.28	2280079.38
571	368119.09	2282520.66	627	366932.97	2282005.15	683	365957.19	2280053.03
572	368108.10	2282503.07	628	366911.24	2281960.40	684	365921.45	2280021.76
573	368095.16	2282482.80	629	366870.72	2281879.40	685	365866.53	2280002.40
574	368089.38	2282466.50	630	366855.53	2281848.24	686	365816.65	2279984.24
575	368072.95	2282456.76	631	366817.83	2281781.09	687	365774.37	2279968.73
576	368050.28	2282443.31	632	366794.67	2281731.81	688	365722.38	2279950.80
577	368024.41	2282428.18	633	366772.60	2281691.44	689	365659.67	2279928.47
578	368005.43	2282416.91	634	366748.35	2281646.09	690	365614.70	2279914.03
579	367985.99	2282405.38	635	366743.27	2281602.21	691	365578.30	2279899.34
580	367965.92	2282393.62	636	366737.93	2281558.25	692	365540.64	2279871.64
581	367945.64	2282381.74	637	366732.79	2281515.84	693	365509.15	2279846.69
582	367925.67	2282369.09	638	366728.88	2281483.72	694	365469.94	2279815.61
583	367907.61	2282358.72	639	366633.18	2281470.93	695	365438.25	2279790.45
584	367888.90	2282347.04	640	366628.28	2281469.28	696	365434.82	2279786.57
585	367868.77	2282335.08	641	366585.05	2281431.49	697	365434.06	2279781.51
586	367847.68	2282322.29	642	366544.08	2281396.06	698	365434.34	2279738.08
587	367833.00	2282309.71	643	366528.20	2281382.04	699	365434.82	2279696.07
588	367821.76	2282289.79	644	366489.01	2281318.92	700	365434.95	2279655.79
589	367809.11	2282267.42	645	366462.89	2281276.87	701	365435.08	2279615.80
590	367797.06	2282245.83	646	366435.73	2281233.12	702	365435.21	2279575.28
591	367784.28	2282223.66	647	366402.93	2281180.09	703	365435.34	2279535.42
592	367772.07	2282201.53	648	366401.48	2281176.97	704	365435.47	2279495.37
593	367761.01	2282182.14	649	366401.10	2281173.53	705	365435.60	2279456.26
594	367749.94	2282163.06	650	366410.48	2281092.41	706	365435.73	2279415.56
595	367734.52	2282135.84	651	366390.53	2281050.51	707	365435.85	2279380.83
596	367717.22	2282130.35	652	366369.27	2281011.22	708	365435.94	2279353.16
597	367712.31	2282128.70	653	366348.18	2280972.25	709	365403.83	2279331.47
598	367708.89	2282124.82	654	366326.01	2280931.30	710	365368.75	2279307.75
599	367693.23	2282103.10	655	366301.97	2280886.88	711	365335.23	2279285.83

КАТАЛОГ КООРДИНАТ
публичного сервитута объекта электросетевого хозяйства «ВЛ-10 кВ П-15»,
инвентарный номер № 20252

Кадастровые номера пересекаемых земельных участков перечислены на Листе 21

Площадь границ публичного сервитута 605295 кв.м.

№№ точки	Координаты, м		№№ точки	Координаты, м		№№ точки	Координаты, м	
	X	Y		X	Y		X	Y
712	365301.46	2279263.74	768	365873.27	2279983.57	824	366767.78	2281640.01
713	365268.17	2279241.97	769	365931.73	2280004.17	825	366790.19	2281681.92
714	365234.30	2279219.82	770	365970.36	2280037.98	826	366812.51	2281722.75
715	365199.52	2279197.06	771	366000.45	2280064.32	827	366835.62	2281771.93
716	365159.77	2279171.08	772	366030.48	2280090.60	828	366873.25	2281838.95
717	365117.14	2279143.20	773	366060.55	2280116.93	829	366888.66	2281870.54
718	365083.47	2279121.08	774	366089.75	2280142.59	830	366929.18	2281951.56
719	365039.96	2279110.91	775	366093.17	2280146.48	831	366950.92	2281996.33
720	364992.97	2279099.35	776	366094.19	2280151.55	832	366962.80	2282020.17
721	364960.92	2279092.56	777	366082.73	2280199.69	833	366993.71	2282046.86
722	364922.33	2279110.76	778	366085.45	2280240.25	834	367021.10	2282070.51
723	364905.24	2279148.28	779	366089.51	2280269.57	835	367057.06	2282101.56
724	364877.25	2279205.45	780	366146.46	2280285.08	836	367086.43	2282126.92
725	364857.32	2279251.85	781	366179.34	2280291.59	837	367115.35	2282095.30
726	364838.95	2279243.96	782	366234.37	2280296.58	838	367160.32	2282046.13
727	364859.07	2279197.10	783	366238.49	2280296.84	839	367213.25	2282042.22
728	364887.15	2279139.74	784	366243.38	2280298.61	840	367283.99	2282034.22
729	364906.43	2279097.74	785	366246.81	2280302.50	841	367321.33	2282032.08
730	364910.28	2279094.25	786	366270.66	2280345.68	842	367371.88	2282028.19
731	364955.25	2279073.12	787	366292.39	2280385.06	843	367386.22	2282015.31
732	364960.33	2279072.10	788	366313.23	2280422.85	844	367463.71	2281964.18
733	364998.08	2279080.01	789	366350.03	2280489.28	845	367483.94	2281953.78
734	365044.62	2279091.46	790	366371.57	2280517.15	846	367519.08	2281961.53
735	365091.48	2279102.42	791	366400.05	2280550.63	847	367545.20	2281971.98
736	365128.11	2279126.47	792	366417.56	2280578.40	848	367572.01	2281980.79
737	365170.72	2279154.34	793	366447.01	2280602.84	849	367605.57	2281993.43
738	365210.46	2279180.33	794	366450.43	2280606.72	850	367623.15	2282007.98
739	365245.25	2279203.08	795	366451.45	2280611.80	851	367639.18	2282019.50
740	365279.11	2279225.23	796	366449.80	2280616.70	852	367658.50	2282033.75
741	365312.41	2279247.00	797	366445.91	2280620.13	853	367676.26	2282047.03
742	365346.18	2279269.09	798	366432.83	2280627.03	854	367693.90	2282070.80
743	365379.83	2279291.10	799	366314.15	2280756.63	855	367709.35	2282091.27
744	365415.03	2279314.90	800	366273.94	2280793.05	856	367724.00	2282111.78
745	365451.49	2279339.53	801	366293.98	2280830.07	857	367741.87	2282117.44
746	365454.92	2279343.41	802	366319.56	2280877.36	858	367746.78	2282119.09
747	365455.94	2279348.49	803	366343.60	2280921.78	859	367750.21	2282122.97
748	365455.85	2279380.89	804	366365.77	2280962.73	860	367767.29	2282153.11
749	365455.73	2279415.63	805	366386.85	2281001.70	861	367778.35	2282172.17
750	365455.60	2279456.32	806	366408.37	2281041.45	862	367789.51	2282191.74
751	365455.47	2279495.44	807	366429.70	2281086.26	863	367801.70	2282213.83
752	365455.34	2279535.49	808	366430.74	2281091.34	864	367814.46	2282235.97
753	365455.21	2279575.34	809	366421.39	2281172.11	865	367826.54	2282257.62
754	365455.08	2279615.86	810	366452.64	2281222.44	866	367839.18	2282279.97
755	365454.95	2279655.85	811	366479.72	2281266.04	867	367848.69	2282296.81
756	365454.82	2279696.22	812	366504.14	2281305.38	868	367859.45	2282306.04
757	365454.34	2279738.32	813	366544.10	2281369.72	869	367879.07	2282317.94
758	365453.84	2279777.34	814	366557.13	2281380.91	870	367899.31	2282329.96
759	365482.36	2279799.94	815	366598.18	2281416.41	871	367917.89	2282341.56
760	365521.57	2279831.01	816	366638.13	2281451.44	872	367936.00	2282351.96
761	365552.78	2279855.74	817	366738.50	2281464.83	873	367956.05	2282364.66
762	365588.12	2279881.73	818	366743.40	2281466.50	874	367976.02	2282376.36
763	365621.51	2279895.21	819	366746.83	2281470.39	875	367996.15	2282388.15
764	365666.08	2279909.52	820	366747.85	2281475.46	876	368015.65	2282399.71
765	365728.99	2279931.93	821	366752.64	2281513.43	877	368034.56	2282410.95
766	365781.07	2279949.89	822	366757.79	2281555.84	878	368060.43	2282426.08
767	365823.51	2279965.46	823	366763.12	2281599.80	879	368083.15	2282439.56

КАТАЛОГ КООРДИНАТ
публичного сервитута объекта электросетевого хозяйства «ВЛ-10 кВ П-15»,
инвентарный номер № 20252

Кадастровые номера пересекаемых земельных участков перечислены на Листе 21

Площадь границ публичного сервитута 605295 кв.м.

№№ точки	Координаты, м		№№ точки	Координаты, м		№№ точки	Координаты, м	
	X	Y		X	Y		X	Y
880	368103.13	2282451.42	936	369115.41	2279943.61	992	368246.22	2282317.50
881	368106.55	2282455.30	937	369128.33	2279888.80	993	368221.47	2282373.46
882	368113.25	2282473.96	938	369140.93	2279823.80	994	368197.25	2282426.73
883	368125.01	2282492.39	939	369142.59	2279818.90	995	368175.44	2282478.98
884	368130.48	2282501.13	940	369146.47	2279815.48	996	368150.01	2282507.66
885	368133.97	2282495.61	941	369151.54	2279814.45	997	368139.24	2282524.71
886	368158.27	2282468.20	942	369156.45	2279816.11	998	368134.02	2282536.08
887	368178.91	2282418.74	943	369223.51	2279841.52	999	368149.22	2282543.08
888	368203.22	2282365.27	944	369280.73	2279862.96	1000	368190.66	2282558.69
889	368227.95	2282309.35	945	369273.71	2279881.69	1001	368228.21	2282577.49
890	368253.03	2282253.70	946	369216.43	2279860.22	1002	368259.03	2282594.89
891	368277.20	2282200.02	947	369158.48	2279838.04	1003	368301.15	2282614.26
892	368301.70	2282146.70	948	369147.89	2279892.99	1004	368320.96	2282623.56
893	368324.55	2282091.68	949	369135.00	2279947.66	1005	368344.49	2282635.74
894	368347.60	2282036.81	950	369121.61	2280023.09	1006	368367.08	2282645.88
895	368370.97	2281980.86	951	369110.68	2280084.96	1007	368405.13	2282662.28
896	368395.89	2281923.45	952	369109.03	2280089.87	1008	368431.47	2282676.55
897	368417.25	2281871.90	953	369087.27	2280110.57	1009	368457.96	2282689.18
898	368440.32	2281817.87	954	369053.43	2280135.10	1010	368483.73	2282701.11
899	368462.41	2281765.33	955	369012.97	2280169.53	1011	368507.10	2282711.95
900	368460.86	2281701.63	956	368941.02	2280228.23	1012	368521.72	2282718.84
901	368459.93	2281668.44	957	368905.20	2280294.43	1013	368529.69	2282703.31
902	368452.78	2281668.85	958	368872.61	2280355.38	1014	368545.94	2282671.73
903	368452.90	2281646.25	959	368830.85	2280421.73	1015	368563.71	2282638.94
904	368459.21	2281640.60	960	368816.91	2280526.08	1016	368585.83	2282594.42
905	368458.69	2281580.79	961	368804.61	2280616.24	1017	368603.41	2282560.19
906	368457.83	2281525.94	962	368802.94	2280621.14	1018	368614.37	2282535.87
907	368491.28	2281475.70	963	368785.95	2280645.24	1019	368593.97	2282523.62
908	368506.40	2281420.15	964	368762.61	2280678.33	1020	368567.64	2282504.97
909	368521.52	2281362.57	965	368733.58	2280719.49	1021	368564.22	2282501.09
910	368537.94	2281302.58	966	368705.74	2280758.95	1022	368563.20	2282496.01
911	368550.91	2281250.49	967	368687.33	2280826.13	1023	368561.53	2282474.82
912	368570.28	2281179.37	968	368663.72	2280912.32	1024	368562.37	2282454.87
913	368586.50	2281118.66	969	368645.22	2280979.85	1025	368582.28	2282455.71
914	368607.23	2281042.84	970	368626.52	2281048.11	1026	368581.51	2282473.92
915	368625.93	2280974.57	971	368605.81	2281123.88	1027	368582.80	2282491.21
916	368644.43	2280907.03	972	368589.59	2281184.58	1028	368604.91	2282506.86
917	368668.04	2280820.85	973	368570.27	2281255.53	1029	368632.67	2282523.55
918	368686.58	2280753.98	974	368557.29	2281307.64	1030	368636.10	2282527.43
919	368688.20	2280749.05	975	368540.83	2281367.75	1031	368637.12	2282532.50
920	368717.23	2280707.96	976	368525.72	2281425.32	1032	368635.47	2282537.41
921	368746.26	2280666.81	977	368509.73	2281484.08	1033	368621.43	2282568.87
922	368769.61	2280633.71	978	368477.93	2281531.84	1034	368603.69	2282603.43
923	368785.03	2280611.84	979	368478.69	2281580.55	1035	368581.47	2282648.16
924	368797.09	2280523.40	980	368479.24	2281643.76	1036	368563.62	2282681.07
925	368811.24	2280417.62	981	368480.85	2281701.11	1037	368547.48	2282712.45
926	368812.94	2280412.75	982	368482.51	2281769.13	1038	368539.61	2282727.79
927	368855.30	2280345.32	983	368458.74	2281825.67	1039	368566.30	2282741.93
928	368887.59	2280284.95	984	368435.68	2281879.65	1040	368596.36	2282757.26
929	368924.84	2280216.19	985	368414.31	2281931.26	1041	368657.38	2282766.57
930	368928.72	2280212.77	986	368389.37	2281988.70	1042	368662.29	2282768.23
931	369000.16	2280154.17	987	368366.05	2282044.53	1043	368696.74	2282807.30
932	369041.06	2280119.36	988	368343.01	2282099.39	1044	368734.44	2282825.44
933	369074.53	2280095.11	989	368320.02	2282154.71	1045	368802.93	2282858.92
934	369091.43	2280079.31	990	368295.40	2282208.30	1046	368862.71	2282888.30
935	369101.92	2280019.61	991	368271.26	2282261.92	1047	368926.42	2282919.41

КАТАЛОГ КООРДИНАТ
публичного сервитута объекта электросетевого хозяйства «ВЛ-10 кВ П-15»,
инвентарный номер № 20252

Кадастровые номера пересекаемых земельных участков перечислены на Листе 21

Площадь границ публичного сервитута 605295 кв.м.

№№ точки	Координаты, м		№№ точки	Координаты, м		№№ точки	Координаты, м	
	X	Y		X	Y		X	Y
1048	368995.24	2282952.78	1104	371705.84	2283883.22	1160	373493.59	2283336.94
1049	369060.16	2282984.73	1105	371753.05	2283898.94	1161	373547.12	2283400.10
1050	369129.58	2283005.18	1106	371800.41	2283914.71	1162	373602.44	2283465.29
1051	369196.99	2283024.86	1107	371847.84	2283930.50	1163	373635.29	2283490.78
1052	369271.05	2283046.49	1108	371895.09	2283946.23	1164	373669.53	2283517.24
1053	369328.68	2283063.32	1109	371942.35	2283961.97	1165	373696.73	2283534.59
1054	369397.20	2283083.50	1110	371990.48	2283978.00	1166	373715.86	2283546.73
1055	369476.82	2283114.12	1111	372038.41	2283993.95	1167	373740.31	2283562.25
1056	369534.30	2283136.31	1112	372084.96	2284009.46	1168	373766.06	2283578.61
1057	369573.84	2283157.14	1113	372132.47	2284025.27	1169	373787.70	2283592.36
1058	369616.94	2283172.26	1114	372179.60	2284040.97	1170	373810.36	2283606.75
1059	369661.98	2283187.67	1115	372227.43	2284056.89	1171	373841.31	2283626.25
1060	369699.54	2283200.61	1116	372275.11	2284072.77	1172	373862.15	2283639.57
1061	369742.31	2283215.34	1117	372321.29	2284087.92	1173	373879.76	2283650.71
1062	369785.36	2283230.18	1118	372357.08	2284099.76	1174	373901.05	2283664.20
1063	369828.80	2283245.15	1119	372370.94	2284035.64	1175	373926.31	2283680.19
1064	369880.51	2283262.96	1120	372391.75	2283967.00	1176	373952.55	2283696.80
1065	369923.41	2283277.75	1121	372414.48	2283892.32	1177	373977.96	2283712.89
1066	369970.58	2283294.00	1122	372436.13	2283820.66	1178	374003.75	2283729.22
1067	370015.33	2283309.36	1123	372457.83	2283749.88	1179	374029.11	2283745.27
1068	370059.06	2283324.43	1124	372479.20	2283679.29	1180	374053.82	2283760.97
1069	370089.24	2283334.80	1125	372501.42	2283606.18	1181	374070.60	2283771.58
1070	370119.39	2283345.16	1126	372523.62	2283533.09	1182	374091.84	2283785.06
1071	370169.33	2283362.32	1127	372546.31	2283458.75	1183	374126.88	2283807.41
1072	370214.65	2283377.89	1128	372568.72	2283384.07	1184	374151.12	2283822.95
1073	370263.98	2283394.84	1129	372591.43	2283309.69	1185	374178.31	2283840.37
1074	370306.68	2283409.52	1130	372613.78	2283237.50	1186	374204.27	2283857.01
1075	370356.55	2283426.65	1131	372635.64	2283165.56	1187	374229.72	2283873.32
1076	370404.93	2283443.28	1132	372655.36	2283101.24	1188	374255.87	2283889.96
1077	370452.79	2283459.72	1133	372669.01	2283056.49	1189	374279.96	2283905.06
1078	370499.50	2283475.77	1134	372683.44	2283006.09	1190	374299.03	2283917.22
1079	370546.29	2283491.85	1135	372713.47	2282969.11	1191	374320.60	2283930.96
1080	370594.58	2283508.44	1136	372729.00	2282981.72	1192	374346.71	2283947.59
1081	370641.77	2283524.66	1137	372701.54	2283015.52	1193	374371.06	2283963.11
1082	370688.80	2283540.81	1138	372688.19	2283062.17	1194	374394.88	2283978.28
1083	370735.75	2283556.95	1139	372674.48	2283107.09	1195	374415.14	2283991.11
1084	370781.62	2283572.71	1140	372654.77	2283171.40	1196	374433.62	2284002.76
1085	370827.19	2283588.37	1141	372636.28	2283232.23	1197	374444.48	2284009.55
1086	370872.64	2283604.16	1142	372640.40	2283232.82	1198	374454.20	2283991.22
1087	370917.23	2283619.47	1143	372715.98	2283243.43	1199	374468.54	2283963.97
1088	370962.21	2283634.51	1144	372793.26	2283254.00	1200	374481.86	2283938.35
1089	371015.24	2283652.27	1145	372798.17	2283255.65	1201	374490.39	2283922.26
1090	371063.32	2283668.37	1146	372878.08	2283292.23	1202	374501.20	2283901.55
1091	371110.77	2283684.27	1147	372953.84	2283327.03	1203	374514.00	2283877.23
1092	371157.43	2283699.89	1148	373039.27	2283366.27	1204	374527.73	2283850.02
1093	371205.41	2283715.96	1149	373117.42	2283402.15	1205	374542.73	2283821.18
1094	371253.05	2283731.92	1150	373192.09	2283436.98	1206	374556.59	2283794.64
1095	371301.31	2283748.14	1151	373231.04	2283386.86	1207	374571.29	2283770.74
1096	371349.66	2283764.55	1152	373273.08	2283332.97	1208	374582.94	2283749.38
1097	371399.13	2283781.08	1153	373317.66	2283275.30	1209	374596.96	2283724.54
1098	371446.54	2283796.86	1154	373368.80	2283210.64	1210	374609.09	2283702.80
1099	371493.83	2283812.62	1155	373372.39	2283206.91	1211	374622.07	2283679.61
1100	371524.75	2283822.92	1156	373377.37	2283205.48	1212	374638.11	2283651.81
1101	371563.25	2283835.74	1157	373382.39	2283206.72	1213	374651.07	2283628.88
1102	371611.81	2283851.91	1158	373386.12	2283210.32	1214	374665.24	2283604.08
1103	371658.23	2283867.37	1159	373445.63	2283280.00	1215	374678.58	2283580.65

КАТАЛОГ КООРДИНАТ
публичного сервитута объекта электросетевого хозяйства «ВЛ-10 кВ П-15»,
инвентарный номер № 20252

Кадастровые номера пересекаемых земельных участков перечислены на Листе 21

Площадь границ публичного сервитута 605295 кв.м.

№№ точки	Координаты, м		№№ точки	Координаты, м		№№ точки	Координаты, м	
	X	Y		X	Y		X	Y
1216	374690.71	2283559.77	1272	374701.86	2283422.35	1328	375648.25	2284395.97
1217	374697.92	2283547.00	1273	374735.96	2283469.53	1329	375662.64	2284417.32
1218	374684.36	2283533.93	1274	374736.99	2283474.60	1330	375676.89	2284438.21
1219	374677.92	2283528.70	1275	374721.93	2283526.95	1331	375687.98	2284454.56
1220	374690.51	2283513.16	1276	374720.81	2283540.94	1332	375703.19	2284477.75
1221	374697.63	2283518.94	1277	374731.19	2283549.99	1333	375743.48	2284456.39
1222	374702.16	2283523.30	1278	374750.77	2283566.37	1334	375790.05	2284431.89
1223	374716.03	2283475.88	1279	374774.00	2283586.54	1335	375835.01	2284408.53
1224	374685.76	2283434.22	1280	374797.33	2283606.36	1336	375875.36	2284387.63
1225	374650.26	2283386.70	1281	374819.18	2283624.24	1337	375887.19	2284381.51
1226	374612.49	2283335.42	1282	374844.04	2283646.40	1338	375896.22	2284399.37
1227	374580.51	2283291.81	1283	374866.79	2283666.11	1339	375884.47	2284405.43
1228	374498.73	2283272.57	1284	374894.05	2283689.49	1340	375844.22	2284426.28
1229	374406.35	2283250.45	1285	374897.78	2283693.09	1341	375799.32	2284449.61
1230	374337.56	2283234.20	1286	374916.09	2283733.92	1342	375752.82	2284474.08
1231	374329.45	2283254.54	1287	374930.86	2283767.51	1343	375707.39	2284498.16
1232	374315.92	2283299.45	1288	374945.25	2283796.06	1344	375693.04	2284527.66
1233	374303.35	2283343.73	1289	374968.33	2283813.55	1345	375719.47	2284563.52
1234	374283.85	2283384.91	1290	374985.58	2283827.08	1346	375752.81	2284608.77
1235	374264.30	2283424.16	1291	375004.63	2283842.01	1347	375787.31	2284655.16
1236	374245.55	2283460.63	1292	375027.91	2283858.03	1348	375823.46	2284704.30
1237	374224.26	2283504.35	1293	375048.91	2283874.22	1349	375856.25	2284748.83
1238	374200.35	2283553.66	1294	375071.02	2283890.53	1350	375889.75	2284794.55
1239	374196.05	2283561.01	1295	375087.66	2283902.89	1351	375924.52	2284841.99
1240	374178.80	2283550.80	1296	375103.63	2283915.69	1352	375930.04	2284853.04
1241	374182.72	2283544.19	1297	375123.89	2283928.64	1353	375962.41	2284885.53
1242	374206.27	2283495.61	1298	375142.57	2283942.08	1354	375971.49	2284894.59
1243	374227.66	2283451.68	1299	375166.00	2283958.80	1355	375989.19	2284876.05
1244	374246.46	2283415.13	1300	375182.46	2283970.20	1356	376008.06	2284854.37
1245	374265.86	2283376.18	1301	375204.40	2283985.03	1357	376024.95	2284833.08
1246	374284.56	2283336.67	1302	375225.76	2284000.80	1358	376046.54	2284806.15
1247	374296.73	2283293.84	1303	375246.19	2284015.06	1359	376065.81	2284785.20
1248	374310.55	2283247.94	1304	375274.09	2284034.39	1360	376086.41	2284760.85
1249	374320.71	2283222.45	1305	375301.18	2284053.40	1361	376102.64	2284741.16
1250	374301.51	2283173.32	1306	375326.66	2284071.29	1362	376119.27	2284721.02
1251	374272.43	2283099.55	1307	375353.10	2284089.85	1363	376123.16	2284717.60
1252	374240.36	2283020.74	1308	375374.74	2284105.05	1364	376128.23	2284716.58
1253	374239.33	2283015.66	1309	375397.58	2284102.36	1365	376133.14	2284718.23
1254	374240.99	2283010.76	1310	375402.49	2284104.01	1366	376183.16	2284751.70
1255	374262.45	2282958.75	1311	375409.59	2284108.63	1367	376235.58	2284787.46
1256	374294.87	2282904.38	1312	375401.61	2284123.80	1368	376297.73	2284822.58
1257	374334.47	2282885.91	1313	375418.21	2284135.35	1369	376360.59	2284849.32
1258	374342.93	2282904.03	1314	375443.01	2284152.50	1370	376436.38	2284875.73
1259	374308.90	2282919.91	1315	375468.56	2284170.08	1371	376501.20	2284898.63
1260	374280.36	2282967.77	1316	375493.38	2284187.12	1372	376563.25	2284919.68
1261	374260.13	2283016.33	1317	375518.10	2284204.07	1373	376630.26	2284895.99
1262	374290.99	2283092.11	1318	375544.10	2284221.99	1374	376706.35	2284869.76
1263	374320.13	2283166.01	1319	375562.90	2284235.10	1375	376711.46	2284868.82
1264	374338.87	2283213.96	1320	375582.28	2284248.31	1376	376716.36	2284870.47
1265	374410.98	2283230.99	1321	375600.95	2284261.20	1377	376747.61	2284882.66
1266	374503.35	2283253.11	1322	375604.36	2284265.09	1378	376762.62	2284887.48
1267	374587.03	2283272.80	1323	375607.10	2284270.75	1379	376767.37	2284892.36
1268	374591.93	2283274.59	1324	375608.12	2284275.83	1380	376823.59	2285012.62
1269	374595.35	2283278.48	1325	375610.32	2284311.05	1381	376832.25	2285037.46
1270	374628.60	2283323.58	1326	375612.33	2284343.47	1382	376847.89	2285067.79
1271	374666.32	2283374.79	1327	375632.27	2284372.13	1383	376875.89	2285120.80

КАТАЛОГ КООРДИНАТ
публичного сервитута объекта электросетевого хозяйства «ВЛ-10 кВ П-15»,
инвентарный номер № 20252

Кадастровые номера пересекаемых земельных участков перечислены на Листе 21

Площадь границ публичного сервитута 605295 кв.м.

№№ точки	Координаты, м	
	X	Y
1384	376904.74	2285173.59
1385	376952.13	2285263.13
1386	376985.67	2285326.51
1387	377020.42	2285392.51
1388	377069.96	2285431.27
1389	377128.17	2285475.32
1390	377184.34	2285518.59
1391	377251.16	2285569.26
1392	377293.47	2285603.10
1393	377359.69	2285654.57
1394	377416.59	2285697.14
1395	377423.15	2285767.08
1396	377430.94	2285857.72
1397	377438.30	2285929.60
1398	377445.53	2286005.35
1399	377479.68	2286064.41
1400	377511.09	2286119.72
1401	377541.17	2286171.85
1402	377565.90	2286214.99
1403	377600.25	2286274.73
1404	377609.54	2286325.72
1405	377617.95	2286373.38
1406	377629.43	2286426.17
1407	377642.47	2286443.88
1408	377674.03	2286469.00

№№ точки	Координаты, м	
	X	Y
1409	377707.04	2286495.05
1410	377738.81	2286521.17
1411	377788.66	2286560.40
1412	377827.09	2286590.94
1413	377867.14	2286622.52
1414	377904.99	2286652.37
1415	377945.61	2286684.40
1416	377984.25	2286714.87
1417	378024.28	2286746.44
1418	378064.03	2286777.84
1419	378099.16	2286805.81
1420	378131.79	2286831.81
1421	378170.72	2286862.86
1422	378201.16	2286886.54
1423	378230.51	2286909.32
1424	378275.88	2286945.45
1425	378310.56	2286972.48
1426	378346.57	2287001.21
1427	378381.92	2287028.95
1428	378415.40	2287054.45
1429	378454.31	2287084.84
1430	378484.90	2287109.50
1431	378516.05	2287133.46
1432	378537.21	2287149.78
1433	378548.54	2287148.54

№№ точки	Координаты, м	
	X	Y
1434	378550.90	2287143.84
1435	378568.93	2287152.44
1436	378561.82	2287167.15
1437	378575.16	2287176.44
1438	378613.49	2287202.19
1439	378678.30	2287243.10
1440	378744.79	2287285.39
1441	378812.65	2287328.69
1442	378889.52	2287377.57
1443	378965.07	2287425.60
1444	379027.86	2287465.52
1445	379090.90	2287505.61
1446	379159.40	2287549.16
1447	379223.42	2287590.10
1448	379277.00	2287624.17
1449	379301.35	2287591.08
1450	379330.68	2287550.11
1451	379359.85	2287509.40
1452	379388.86	2287468.89
1453	379418.06	2287428.11
1454	379446.37	2287387.84
1455	379450.89	2287382.54
1	379466.17	2287395.44